

mais  
+ casa

r+house  
arquiteturadeviver  
especialviverurbano  
arquiteturadelazer  
arch&style

VIVA  
A vida é uma FESTA!

Baixe o  
app Realidade  
Aumentada Brasil,  
posicione seu  
celular nesta  
imagem e veja a  
magia acontecer!






ENGENHARIA · EQUIPAMENTOS · SERVIÇOS



## TETO **INVERTER**

 **Economia energética**  
de até 70%\*

 **Baixo nível**  
de ruído

 **Flexibilidade na instalação**  
Mais praticidade em comprimentos e níveis

 **Resfriamento rápido**  
Resfria 5° graus em até 10 minutos



Um novo conceito, a qualidade  
e a **confiança de sempre!**

**CREDENCIADO**   
**MARINGÁ**  
44 3032 6500  
Av. Dr. Gastão Vidigal, 165  
Aeroporto · PR

**CASCADEL**  
45 3036 6500  
Rua do Cowboy, 345  
Pion. Catarinenses · PR

**CURITIBA**  
41 3344 4400  
Rua Bartolomeu L. de  
Gusmão, 4916  
Boqueirão · PR

\*Exceto para AV-W60GM2PO

**AMBIENTEARCONDICIONADO.COM.BR**

 @ambienteac  AmbienteArCondicionado



Qual  
é a sua  
**luz?**




**Entre para a era da  
Luz Inteligente.**


Descubra LightSense, a mais inovadora tecnologia de controle de iluminação por Wi-Fi.


Crie cenas, dimerize, programe horários e controle de onde e como quiser: por assistente de voz, smartphone, smartwatch ou dimmer inteligente touch.



[brilia.com](http://brilia.com)

 [/brilia.led](https://www.facebook.com/brilia.led)

 [/brilialed](https://www.instagram.com/brilialed)

 [/brilialed](https://www.youtube.com/brilialed)


 **EletroSantini**

**brilia**  
LUZ MUDA TUDO

Há 37 anos fazendo  
a diferença em  
projetos exclusivos.



DEPÓSITO  
**JOÃO DE  
BARRO**  
TIJOLOS E PEDRAS DECORATIVAS

44 3224-1884 / 44 99888-8877 ☎  dep.joaodebarro  
Av. Dr. Luís Teixeira Mendes -1223 - Zona 04 - Maringá/PR

Fotografia: Jefferson Ohara

A5 Arquitetura  
Maria Fernanda Geaved

# QUEM É O REI DA CASA?



MUITO MAIS CONFORTO  
E BEM ESTAR AO SEU  
ANIMAL DE ESTIMAÇÃO.

Nós acreditamos que seu melhor amigo também merece todo conforto, por isso criamos nossas peças, a fim de unir o mundo animal com o mundo do design, dentro do seu lar. Com a Pet Mobili, seu amiguinho torna-se o rei da casa.

☎ 44 3225-8877 / 44 99986-9125  
📍 Avenida Paraná, 465.

☎ 44 3259-3095 / 44 99986-9111  
📍 Avenida Arquiteto Nildo Ribeiro, 4609.

☎ 44 3040-6999 / 44 99986-9117  
📍 Avenida Nóbrega, 968.

Maringá - Paraná - Brasil

[www.mobilmoveis.com.br](http://www.mobilmoveis.com.br)

[contato@petmobili.com.br](mailto:contato@petmobili.com.br)

[/MobiliHomeDecor](#) [/Mobilmoveis](#)





HÁ MAIS DE 20 ANOS LIMPANDO SEUS PISOS E REJUNTES. LÍDER DE MERCADO. **LIMPA MAIS FÁCIL, LIMPA MAIS RÁPIDO.**

Limpa mesmo!!!

Limpou toda a sujeira. Adorei o produto!

LIMPA TUDO 😍😍😍

E AGORA ATÉ **PORCELANATO.**

O que sempre foi um problema, agora não é mais! Pensamos em tudo, e o cuidado com o seu porcelanato não poderia ficar de fora.

Diferente de todos os outros, eu, **Perfecto Porcelanato**, estou pronto para te atender na **limpeza pesada e pós obra**, devolvendo a cor original ao seu porcelanato e com aquele detalhe que faz toda diferença: **Não mancha.**

Então não se esqueça, para limpeza pesada me escolha, **Perfecto Porcelanato.**

SIMPLES,  
FÁCIL,  
**PERFECTO**

**Perfecto**

Siga a gente no instagram: @larperfecto



Perfecto Porcelanato é ideal para a limpeza de porcelanato, azulejos, cerâmicas, ardósia, granito e calçadas em geral, removendo os encardidos e sujeiras mais difíceis. Não mancha.

PROPORÇÕES:	PÓS-OBRA	LIMPEZA PESADA
	1L EM 1L DE ÁGUA	1L EM 5L DE ÁGUA

Para limpeza do Dia a Dia utilize o **LIMPA PORCELANATO**.

**MODO DE USAR:** Diluir o produto com água em um balde (relacionadas na tabela acima). Molhar o piso a ser limpo com água e aplicar o produto diluído, deixando agir por 2 minutos; em seguida esfregar com uma vassoura ou escova e enxaguar com bastante água. Antes de utilizar em toda a área, faça um teste em uma pequena parte para evitar manchas na superfície. Não deixe o produto secar sobre a superfície, pois poderá manchar. Se a área for grande, aplique por partes.

Recomendável o uso de luvas. **PRECAUÇÕES E CUIDADOS EM CASO DE ACIDENTE:** CONSERVE FORA DO ALCANCE DAS CRIANÇAS E ANIMAIS DOMÉSTICOS. **NÃO INGERIR.** Evite inalação ou aspiração e contato com os olhos. Evite contato prolongado com a pele. Em caso de contato com os olhos e pele, lave imediatamente com água em abundância. Em caso de ingestão, não provoque vômito e consulte imediatamente o Centro de Intoxicações ou o médico, levando a embalagem ou o rótulo do produto. Depois de utilizar este produto, lave e seque as mãos. Mantenha o produto em sua embalagem original. Não misture com outros produtos químicos. Não reutilize a embalagem para outros fins. Após o uso mantenha a embalagem fechada. Não exponha o produto a luz solar direta.

**COMPOSIÇÃO:** Acido Dodecil Benzeno Sulfônico, Acido Glicólico, Acido Oxálico, Agente Controlador de pH, Essência, Fragrância, Corante e Água. **Componentes Ativos:** Acido Dodecil Benzeno Sulfônico e Acido Glicólico. Contém Tensoativo Biodegradável. **FONE DE EMERGENCIA - CEATOX: 0800-0148110 - ISPL - IND. SULAMERICANA DE PROD. DE LIMPEZA LTDA.** CNPJ 01.125.487/0001-00 - Rua Pion. Aquino Cantagalli, 528 - Jd. São Domingos - Maringá - PR - Quim. Resp.: Fábio G. Marques - CRQ 09100998 - IX Região - Aut. Func. M.S. 3.01891-1 - Produto saneante notificado na ANVISA-MS Nº 253512267ZZ01366. Produto válido por 36 meses a partir da data de fabricação. Data de fabricação e lote impressos na embalagem. REV01 - 04.19

**COMPOSIÇÃO:** Alcool Graxo Etoxilado, Solventes, Tensoativo Não iônico, Atenuador de Espuma, Alcali redispersante, 1,2-Benzo-Isotiazolin-3-ona, Corante e Água. **Atenção:** Não misture com limpadores ácidos, pois pode danificar a superfície. **PRECAUÇÕES E CUIDADOS EM CASO DE ACIDENTE:** CONSERVE FORA DO ALCANCE DAS CRIANÇAS E ANIMAIS DOMÉSTICOS. **NÃO INGERIR.** Evite inalação ou aspiração e contato com os olhos e pele. Em caso de contato com os olhos e pele, lave imediatamente com água em abundância. Em caso de ingestão, não provoque vômito e consulte imediatamente o Centro de Intoxicações ou o médico, levando a embalagem ou o rótulo do produto. Depois de utilizar este produto, lave e seque as mãos. Mantenha o produto em sua embalagem original. Não misture com outros produtos químicos. Não reutilize a embalagem para outros fins. Após o uso mantenha a embalagem fechada. Não exponha o produto a luz solar direta.

**COMPOSIÇÃO:** Alcool Graxo Etoxilado, Solventes, Tensoativo Não iônico, Atenuador de Espuma, Alcali redispersante, 1,2-Benzo-Isotiazolin-3-ona, Corante e Água. **Atenção:** Não misture com limpadores ácidos, pois pode danificar a superfície. **PRECAUÇÕES E CUIDADOS EM CASO DE ACIDENTE:** CONSERVE FORA DO ALCANCE DAS CRIANÇAS E ANIMAIS DOMÉSTICOS. **NÃO INGERIR.** Evite inalação ou aspiração e contato com os olhos e pele. Em caso de contato com os olhos e pele, lave imediatamente com água em abundância. Em caso de ingestão, não provoque vômito e consulte imediatamente o Centro de Intoxicações ou o médico, levando a embalagem ou o rótulo do produto. Depois de utilizar este produto, lave e seque as mãos. Mantenha o produto em sua embalagem original. Não misture com outros produtos químicos. Não reutilize a embalagem para outros fins. Após o uso mantenha a embalagem fechada. Não exponha o produto a luz solar direta.

**COMPOSIÇÃO:** Alcool Graxo Etoxilado, Solventes, Tensoativo Não iônico, Atenuador de Espuma, Alcali redispersante, 1,2-Benzo-Isotiazolin-3-ona, Corante e Água. **Atenção:** Não misture com limpadores ácidos, pois pode danificar a superfície. **PRECAUÇÕES E CUIDADOS EM CASO DE ACIDENTE:** CONSERVE FORA DO ALCANCE DAS CRIANÇAS E ANIMAIS DOMÉSTICOS. **NÃO INGERIR.** Evite inalação ou aspiração e contato com os olhos e pele. Em caso de contato com os olhos e pele, lave imediatamente com água em abundância. Em caso de ingestão, não provoque vômito e consulte imediatamente o Centro de Intoxicações ou o médico, levando a embalagem ou o rótulo do produto. Depois de utilizar este produto, lave e seque as mãos. Mantenha o produto em sua embalagem original. Não misture com outros produtos químicos. Não reutilize a embalagem para outros fins. Após o uso mantenha a embalagem fechada. Não exponha o produto a luz solar direta.

**COMPOSIÇÃO:** Alcool Graxo Etoxilado, Solventes, Tensoativo Não iônico, Atenuador de Espuma, Alcali redispersante, 1,2-Benzo-Isotiazolin-3-ona, Corante e Água. **Atenção:** Não misture com limpadores ácidos, pois pode danificar a superfície. **PRECAUÇÕES E CUIDADOS EM CASO DE ACIDENTE:** CONSERVE FORA DO ALCANCE DAS CRIANÇAS E ANIMAIS DOMÉSTICOS. **NÃO INGERIR.** Evite inalação ou aspiração e contato com os olhos e pele. Em caso de contato com os olhos e pele, lave imediatamente com água em abundância. Em caso de ingestão, não provoque vômito e consulte imediatamente o Centro de Intoxicações ou o médico, levando a embalagem ou o rótulo do produto. Depois de utilizar este produto, lave e seque as mãos. Mantenha o produto em sua embalagem original. Não misture com outros produtos químicos. Não reutilize a embalagem para outros fins. Após o uso mantenha a embalagem fechada. Não exponha o produto a luz solar direta.

**COMPOSIÇÃO:** Alcool Graxo Etoxilado, Solventes, Tensoativo Não iônico, Atenuador de Espuma, Alcali redispersante, 1,2-Benzo-Isotiazolin-3-ona, Corante e Água. **Atenção:** Não misture com limpadores ácidos, pois pode danificar a superfície. **PRECAUÇÕES E CUIDADOS EM CASO DE ACIDENTE:** CONSERVE FORA DO ALCANCE DAS CRIANÇAS E ANIMAIS DOMÉSTICOS. **NÃO INGERIR.** Evite inalação ou aspiração e contato com os olhos e pele. Em caso de contato com os olhos e pele, lave imediatamente com água em abundância. Em caso de ingestão, não provoque vômito e consulte imediatamente o Centro de Intoxicações ou o médico, levando a embalagem ou o rótulo do produto. Depois de utilizar este produto, lave e seque as mãos. Mantenha o produto em sua embalagem original. Não misture com outros produtos químicos. Não reutilize a embalagem para outros fins. Após o uso mantenha a embalagem fechada. Não exponha o produto a luz solar direta.

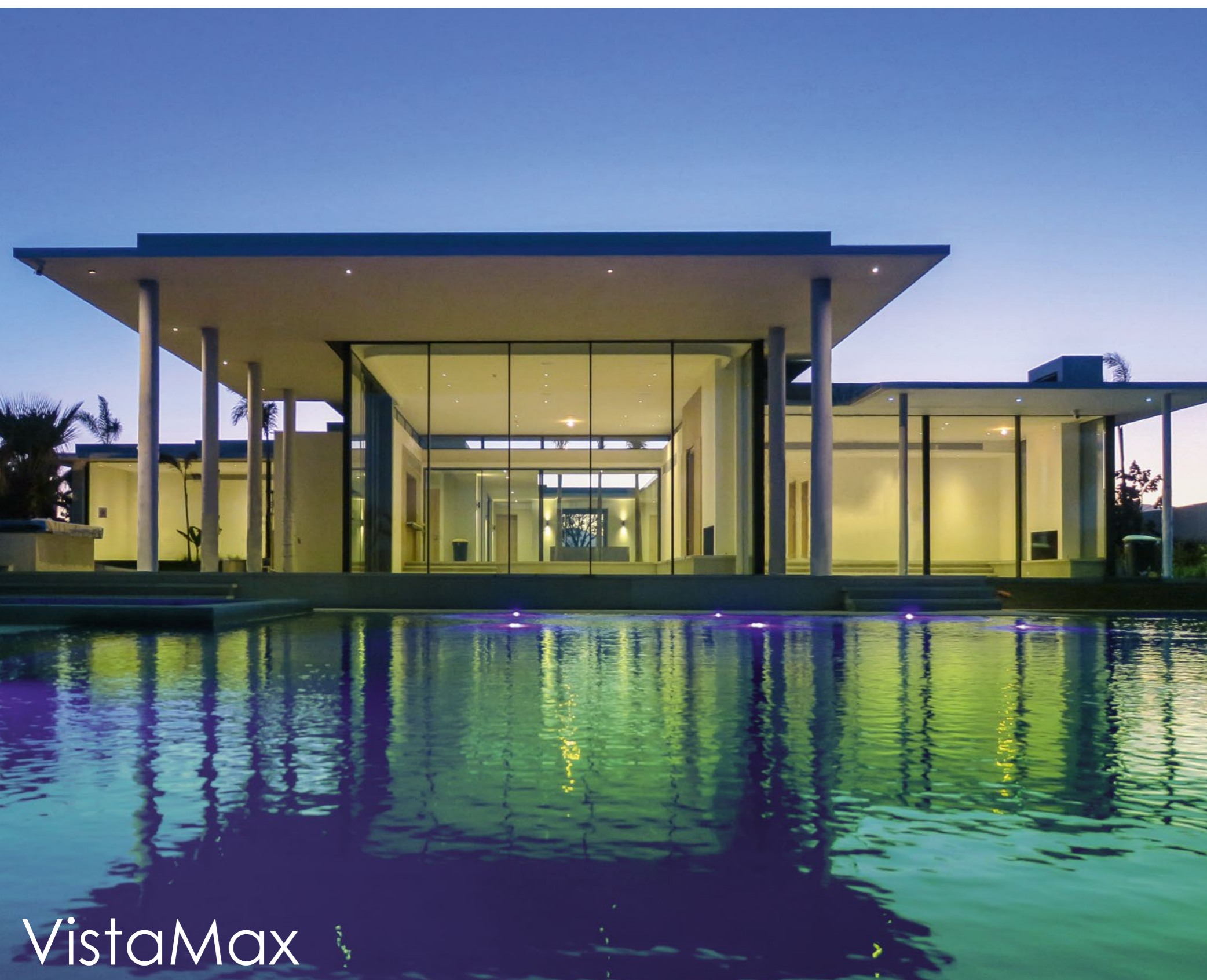
**COMPOSIÇÃO:** Alcool Graxo Etoxilado, Solventes, Tensoativo Não iônico, Atenuador de Espuma, Alcali redispersante, 1,2-Benzo-Isotiazolin-3-ona, Corante e Água. **Atenção:** Não misture com limpadores ácidos, pois pode danificar a superfície. **PRECAUÇÕES E CUIDADOS EM CASO DE ACIDENTE:** CONSERVE FORA DO ALCANCE DAS CRIANÇAS E ANIMAIS DOMÉSTICOS. **NÃO INGERIR.** Evite inalação ou aspiração e contato com os olhos e pele. Em caso de contato com os olhos e pele, lave imediatamente com água em abundância. Em caso de ingestão, não provoque vômito e consulte imediatamente o Centro de Intoxicações ou o médico, levando a embalagem ou o rótulo do produto. Depois de utilizar este produto, lave e seque as mãos. Mantenha o produto em sua embalagem original. Não misture com outros produtos químicos. Não reutilize a embalagem para outros fins. Após o uso mantenha a embalagem fechada. Não exponha o produto a luz solar direta.

**COMPOSIÇÃO:** Alcool Graxo Etoxilado, Solventes, Tensoativo Não iônico, Atenuador de Espuma, Alcali redispersante, 1,2-Benzo-Isotiazolin-3-ona, Corante e Água. **Atenção:** Não misture com limpadores ácidos, pois pode danificar a superfície. **PRECAUÇÕES E CUIDADOS EM CASO DE ACIDENTE:** CONSERVE FORA DO ALCANCE DAS CRIANÇAS E ANIMAIS DOMÉSTICOS. **NÃO INGERIR.** Evite inalação ou aspiração e contato com os olhos e pele. Em caso de contato com os olhos e pele, lave imediatamente com água em abundância. Em caso de ingestão, não provoque vômito e consulte imediatamente o Centro de Intoxicações ou o médico, levando a embalagem ou o rótulo do produto. Depois de utilizar este produto, lave e seque as mãos. Mantenha o produto em sua embalagem original. Não misture com outros produtos químicos. Não reutilize a embalagem para outros fins. Após o uso mantenha a embalagem fechada. Não exponha o produto a luz solar direta.

**COMPOSIÇÃO:** Alcool Graxo Etoxilado, Solventes, Tensoativo Não iônico, Atenuador de Espuma, Alcali redispersante, 1,2-Benzo-Isotiazolin-3-ona, Corante e Água. **Atenção:** Não misture com limpadores ácidos, pois pode danificar a superfície. **PRECAUÇÕES E CUIDADOS EM CASO DE ACIDENTE:** CONSERVE FORA DO ALCANCE DAS CRIANÇAS E ANIMAIS DOMÉSTICOS. **NÃO INGERIR.** Evite inalação ou aspiração e contato com os olhos e pele. Em caso de contato com os olhos e pele, lave imediatamente com água em abundância. Em caso de ingestão, não provoque vômito e consulte imediatamente o Centro de Intoxicações ou o médico, levando a embalagem ou o rótulo do produto. Depois de utilizar este produto, lave e seque as mãos. Mantenha o produto em sua embalagem original. Não misture com outros produtos químicos. Não reutilize a embalagem para outros fins. Após o uso mantenha a embalagem fechada. Não exponha o produto a luz solar direta.

**COMPOSIÇÃO:** Alcool Graxo Etoxilado, Solventes, Tensoativo Não iônico, Atenuador de Espuma, Alcali redispersante, 1,2-Benzo-Isotiazolin-3-ona, Corante e Água. **Atenção:** Não misture com limpadores ácidos, pois pode danificar a superfície. **PRECAUÇÕES E CUIDADOS EM CASO DE ACIDENTE:** CONSERVE FORA DO ALCANCE DAS CRIANÇAS E ANIMAIS DOMÉSTICOS. **NÃO INGERIR.** Evite inalação ou aspiração e contato com os olhos e pele. Em caso de contato com os olhos e pele, lave imediatamente com água em abundância. Em caso de ingestão, não provoque vômito e consulte imediatamente o Centro de Intoxicações ou o médico, levando a embalagem ou o rótulo do produto. Depois de utilizar este produto, lave e seque as mãos. Mantenha o produto em sua embalagem original. Não misture com outros produtos químicos. Não reutilize a embalagem para outros fins. Após o uso mantenha a embalagem fechada. Não exponha o produto a luz solar direta.

**COMPOSIÇÃO:** Alcool Graxo Etoxilado, Solventes, Tensoativo Não iônico, Atenuador de Espuma, Alcali redispersante, 1,2-Benzo-Isotiazolin-3-ona, Corante e Água. **Atenção:** Não misture com limpadores ácidos, pois pode danificar a superfície. **PRECAUÇÕES E CUIDADOS EM CASO DE ACIDENTE:** CONSERVE FORA DO ALCANCE DAS CRIANÇAS E ANIMAIS DOMÉSTICOS. **NÃO INGERIR.** Evite inalação ou aspiração e contato com os olhos e pele. Em caso de contato com os olhos e pele, lave imediatamente com água em abundância. Em caso de ingestão, não provoque vômito e consulte imediatamente o Centro de Intoxicações ou o médico, levando a embalagem ou o rótulo do produto. Depois de utilizar este produto, lave e seque as mãos. Mantenha o produto em sua embalagem original. Não misture com outros produtos químicos. Não reutilize a embalagem para outros fins. Após o uso mantenha a embalagem fechada. Não exponha o produto a luz solar direta.



### Portas Gigantes Slim

Linha VistaMax esquadrias minimalistas premium

A elegância do perfil mínimo de alumínio  
O máximo de visão  
Folhas de até 400 kg  
Isolamento térmico e acústico  
Referência em esquadrias  
Tecnologia europeia  
Maior fabricante de esquadrias de alto  
padrão da América do Sul

Fale com nossos consultores de sistemas

0800 645 2644 - [weiku.com.br](http://weiku.com.br)

 **weiku**<sup>®</sup>  
— para uma vida —  
Tecnologia em Esquadrias

VistaMax

**TODA ELEGÂNCIA E  
SOFISTICAÇÃO DOS  
MÓVEIS SIERRA.  
VISITE E SURPREENDA-SE!**

**SR  
SIERRA**





## Viva! A vida é uma festa!

Viva! A vida é uma festa!

Adoro compartilhar este espaço com vocês!

Pensando em cada detalhe desta edição especial, última desta década, quis deixar um tom mais jocoso no sentido de leveza. Diante dos excessos que a humanidade padece precisamos de mais sorrisos e relações sinceras. É preciso repensar, adaptar e equilibrar aplicando energia positiva em tudo que se faz.

“**Viva! A Vida é uma Festa!**” vem com o propósito de ser uma ode à vida. Trazemos sentimentos em todos os materiais expondo a convicção de que existem caminhos alegres e vitoriosos apesar dos espinhos e conflitos que a vida apresenta. Só pra você entender esse título surgiu do nada na minha mente ainda em junho, antes mesmo de fazer a revista anterior. Eu queria a energia desse nome só não sabia que forma a revista teria. Foi quando...(lá vem uma historinha rsr) encontrei a amiga Tatiane Goulart, coach baseada na técnica de Constelação Familiar Sistêmica, que do nada me indicou um filme: Viva! A vida é uma festa! Super produção da Pixar Filmes distribuído pela Walt Disney Studios premiado treze vezes em 2018 inclusive com o Oscar de melhor filme de animação. Sou apaixonada pela Pixar então...Uauu! Assisti e achei incrível! Naquele momento tive certeza; o título só cresceu no meu coração! Tudo se encaixou naturalmente para coroar esta edição em um tom leve lotado de bons sentimentos.

Aqui reunimos vinte e seis projetos que representam conquistas. A matéria de capa é resultado de muito esmero em sinergia entre arquitetas e clientes. Trazemos as inspirações da cor do ano para 2020, navegamos em palavras sobre empoderamento feminino, a Déia e o Ti vão à África, mostramos a arquitetura como expressão e ainda o artista plástico José Gonçalves abre a casa e o coração. Espero que goste. Convido você a aproveitar as palavras e as imagens, e se alguma coisa de tudo isto fizer sentido lembre-se de sorrir para então compartilhar. Na capa da revista você tem um vídeo que pode ser visto no aplicativo Realidade Aumentada Brasil, aproveite!

Deixo aqui meus agradecimentos especiais para arquitetos, designers, anunciantes, apoiadores e fotógrafos; sem eles esta edição não seria possível.

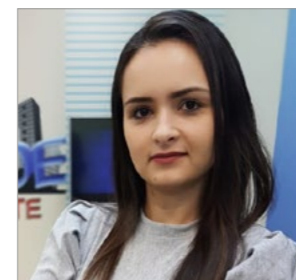
Descubra! Experimente! A MAISCASA é pra vc!



Ângela Vicente  
Foto: Joelma Handiuzk - Dress: Molliery

MAISCASA  
Av. Euclides da Cunha, 269/ Maringá/PR  
44 99890 6089 – 44 99701 8022  
maiscasa.angelavicente@gmail.com  
maiscasa.rp@gmail.com  
Comercial: Célia Regina Stocco  
e Daniele Mattos  
**REVISÃO**  
Jor. Dani Luz  
Giulia A. Rossi  
@angelavicente.maiscasa  
Angela Vicente

**Fotógrafos**  
Ana João  
André Murata  
Celso Pilati  
Déia Filik  
Frederico Demario  
Huell Fotografia  
Igor Corrêa  
Jefferson Ohara  
Joelma Handiuzk  
Marília Ganassin  
Paulo Rogério Da Silva  
R.R. Rufino  
Renato Navarro



Carla Ribeiro  
Diagramação/Jornalista MTE 9948/PR



Maurício Mayer  
Relações Públicas

Impressão: Midiograf  
Av. Euclides da Cunha, 405 A/Maringá / Rua das Indústrias/Londrina  
44 3343 4300 - 43 3388 4393 [www.midiograf.com.br](http://www.midiograf.com.br)



REVEST®  
**RED**

Revendedora Exclusiva Deca  
SUA NOVA INSPIRAÇÃO

■ Agora você vai encontrar os lançamentos do segmento luxo de louças e metais da DECA em um único endereço, na mais nova loja do Grupo Revest, para você se inspirar em cada novo projeto.



## ESCRITÓRIO METÁLICO

MMA Arquitetura

Fotografia: Celso Pilati

Projetar o próprio espaço de trabalho é sempre um desafio pessoal. O equilíbrio no programa de necessidades requer decisões difíceis. O Arquiteto Maurício Melara comenta que orçamento e criatividade demoram a se encaixar.

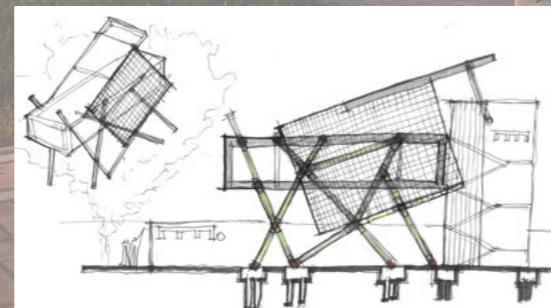
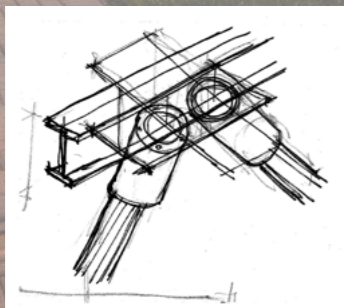
O primeiro desafio foi conciliar as necessidades ao terreno localizado em área sem estacionamento. Custos de escavação e contenção para construir em subsolo não estavam contemplados no budget disponibilizado para a obra. As árvores da rua com mais de 15mts de altura, foi o principal motivo da elevação do piso a 7mts da cota da calçada. O único pavimento do projeto ficou um pouco abaixo das copas, na altura dos galhos. O uso total do potencial construtivo do lote foi necessário, pela suas dimensões e medidas. Os recuos laterais atrapalhavam a melhor ocupação do estacionamento, então, decidiram incliná-los em forma de cavaletes. A ligação entre os níveis foi feita por um pequeno elevador industrial e escadarias cujas paredes de policarbonato translúcido podem ser usadas como galeria de exposição. O contraventamento metálico em x da estrutura serve como apoio para fixação de painéis.

Para o hall de entrada trouxeram o verde da rua. De um lado um jardim vertical com irrigação auto-

matizada com as águas fluviais e cisterna aparente, de outro uma jabuticabeira transplantada já em seu tamanho adulto.

A estrutura metálica é modular e foi calculada para ser o mais leve possível sem abrir mão da altura e dos balanços de 6 metros. A cobertura também é metálica, possui fechamento em telhas termoacústicas e ficam aparentes por dentro, assim como toda a estrutura. A mesma foi executada com inclinação necessária para receber painéis fotovoltaicos. As vedações laterais são em chapas cimentícias, chapas de gesso e esquadrias com vidro. A laje suspensa foi concretada sobre painéis metálicos tipo "steel deck". O piso de concreto ficou aparente e recebeu uma camada química invisível para proteção. Paredes leves de drywall e o mobiliário feito de materiais reutilizados permitem flexibilidade na ocupação dos 144m<sup>2</sup> de área total edificada.

A integração com as edificações vizinhas pesou nas decisões do projeto. De um lado uma residência térrea e de outro um edifício de 6 pavimentos. A escala certa para o volume da caixa foi a cota intermediária entre as alturas do entorno. Tendo como partido arquitetônico o nível do piso, o uso do térreo e o sistema estrutural o projeto tomou sua forma naturalmente.





Ao longo de 25 anos de atuação, o escritório definiu sua vocação em elaborar projetos extremamente detalhados. Mesmo com a experiência de inúmeras obras construídas, repensar soluções estabelecidas os motiva na busca da qualidade arquitetônica.

O processo projetual aplicado envolve pesquisa teórica, análise crítica das variáveis técnicas, culturais, climáticas, econômicas e sociais.

Destacam-se por desenhar muito. Maquetes, croquis, protótipos tridimensionais e realidade virtual são ferramentas usadas exaustivamente no contínuo processo de criação.

Inspirados nos anseios e necessidades dos clientes projetam espaços tecnicamente bem resolvidos e energeticamente eficientes.

*“Acreditamos que a qualidade espacial de uma edificação está no estudo profundo da luminosidade, das transparências, da integração de ambientes, no manejo da transição interior e exterior, no paisagismo, na volumetria equilibrada, na integração ao entorno, nas texturas e cores, nas características dos materiais, na sustentabilidade.*

*Despertar o sentimento de realização pessoal proporcionando qualidade de vida através da boa arquitetura é a nossa missão”- Maurício Melara*



## MAURÍCIO MELARA ARQUITETURA

Equipe: Maurício Melara, Natassia Moro,  
Gisele Bahl, Francielli Nunes  
melara@mauriciomelara.com.br  
[www.mauriciomelara.com.br](http://www.mauriciomelara.com.br)



## HK CLINIC

Ophicina Arquitetura de Edgar Monteiro  
Umuarama

Fotografia: Igor Corrêa

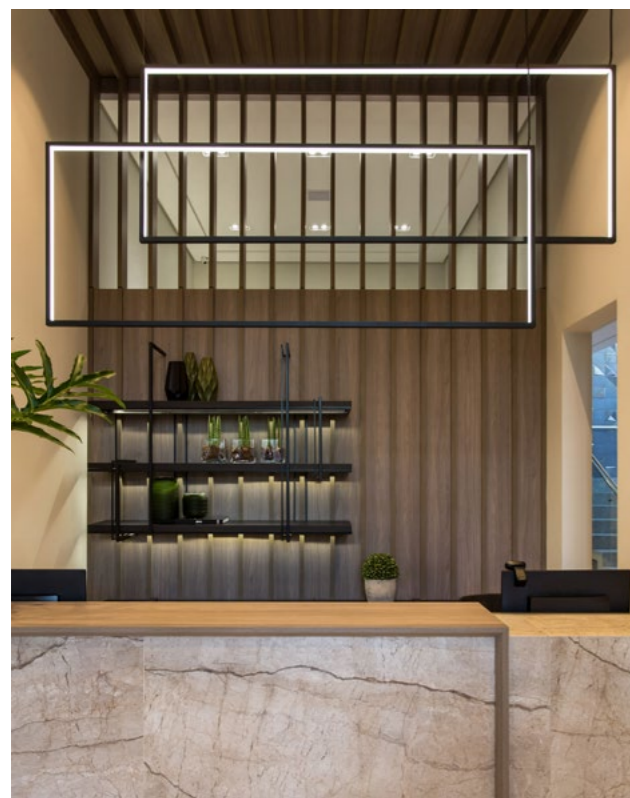
A experiência HK Clinic começou na escolha do terreno em uma região alta voltada para o lago em Umuarama. Essa posição privilegiada teve a limitação da posição do sol que determinou uma série de decisões. O cobogó em aço cortén surge para proteger da insolação, surpreender e atrair na fachada, ao mesmo tempo em que, internamente, permite a visão do paciente para o lago em formas geométricas causando a sensação de uma obra de arte.

*“Pensa numa alegria fazer esse projeto e acompanhamento da obra! Esses clientes são muito especiais, são pessoas que valorizam o ser humano na complexidade...eles valorizam a arte, a cultura, a moda, a gastronomia. Outro fator importante é que eles sabiam o que queriam e assim eu sabia o que eles esperavam. Inovação e a valorização do ser humano foram critérios de base. Preparar o projeto deles foi muito divertido, tudo fluiu com leveza e liberdade para criar” – Edgar Monteiro.*

*“...em cada elemento vazado do cobogó o paciente pode pensar, em cada espaço vazado a pessoa pode captar uma imagem do lago...trapiche, árvores, água. Conforme o movimento que a cadeira de atendimento faz existe o movimento de imagens, a descoberta visual que aguça e faz pensar. Esse cobogó surge como uma poesia”- Edgar Monteiro.*

Alexandre Doege e Edgar Monteiro



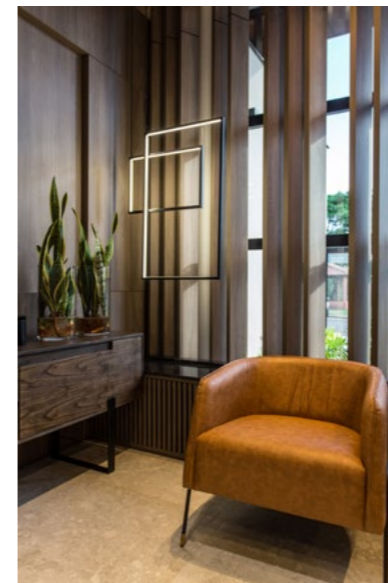


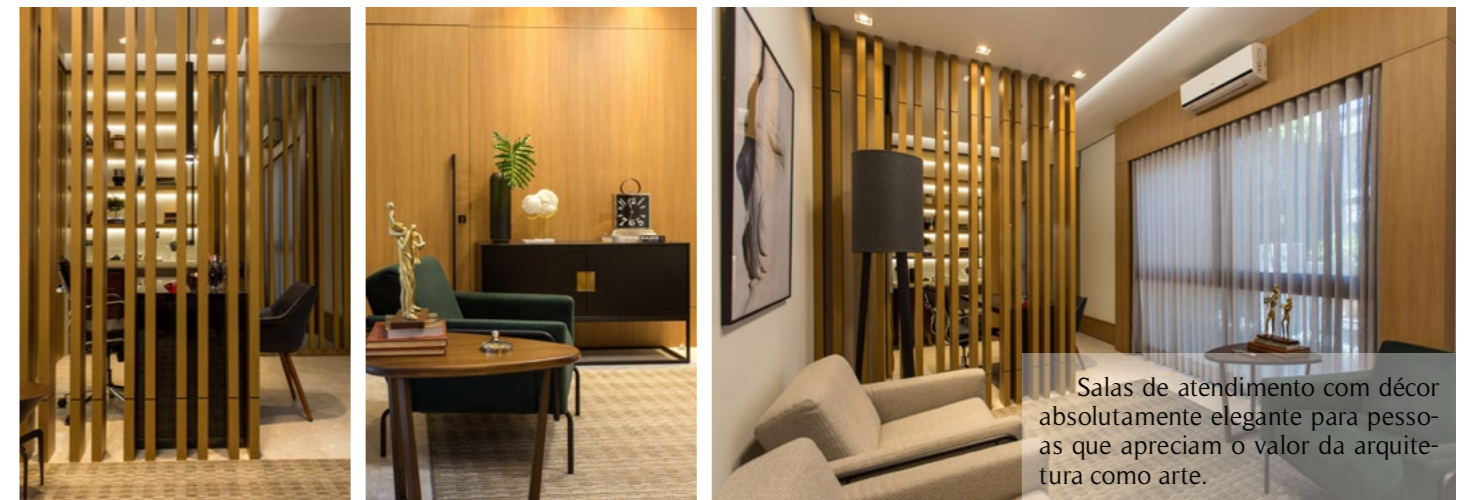
*“Unir arquitetura e natureza em projetos únicos só traz benefícios às pessoas. Afinal, a natureza é nossa, respeitar, contemplar e amar só faz bem a todos nós!”*

A elegante recepção traz a sensação de solidez da pedra (porcelanato) e da madeira (Medium Density Fiberboard) com o encanto da iluminação técnica e decorativa Luval LD.

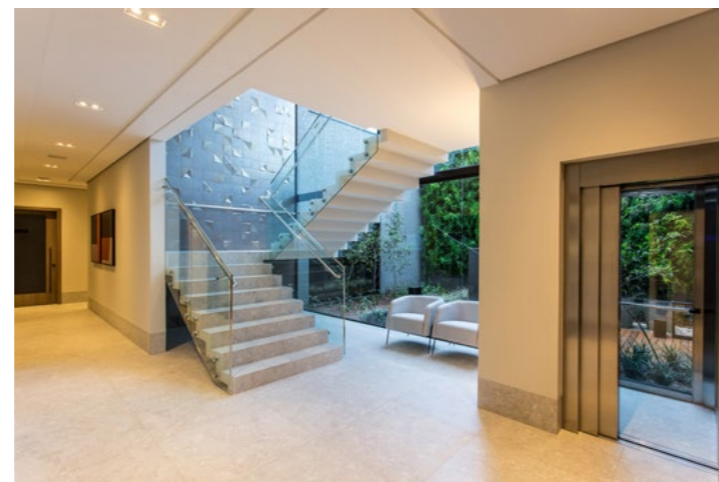


A área de espera tem layout super flexível para atender a demanda de espaço para palestras e encontros técnicos; em ambos os casos a ideia é contemplar e imergir. O painel ripado reveste a parede em toda a altura do pé direito, iluminação plana e quente Luval LD traz aconchego. Os espaços propostos com mobiliário exclusivo House Design Umuarama são absolutamente confortáveis e trazem a organicidade do design brasileiro. Uma cortina feita em correntes decora e demarca.





Salas de atendimento com décor absolutamente elegante para pessoas que apreciam o valor da arquitetura como arte.



O paciente aguarda em um ambiente integrado, onde a visão é aguçada pela transparência que integra o jardim interno onde o som e o movimento das águas dançantes induzem a calma. No projeto fica implícita a intenção de contemplação proposta pela combinação de áreas verdes adornada por escultura e envolta em iluminação.

A cozinha multifuncional é utilizada diariamente pela equipe HK Clinic e serve de espaço de eventos, reuniões e mini cursos.



Arq. Alexandre Monteiro Doege  
Arq. Eduardo Semoto  
Arq. Jaqueline Kons  
Arq. Renato Alencar

Maringá  
Av. XV de Novembro, 1033  
ophicina.maringa@gmail.com  
fone: 44 3028 4650

[www.ophicinaarquitectura.com.br](http://www.ophicinaarquitectura.com.br)  
f @ ophicinaarquitectura.maringa

Apoio:





# ATELIÊ ALINE ANDRADE

Um sonho chamado vida!  
Arquiteta Fabiana Legnani

Fotografia: Jefferson Ohara

Esse salão comercial que já era utilizado pela Aline como local para produção do seu ateliê, foi objeto do projeto para reforma da fachada e projeto de interiores a fim de abrigar um espaço para expor e comercializar os enxovais personalizados para quartos de bebê e a linha de vestidos para meninas.

O desafio desse projeto foi otimizar o espaço, setorizar os usos e criar um ambiente que atendesse seu papel comercial, mas que tivesse ar de quarto de bebê, com clima de aconchego e uma base neutra para colocar em evidência os enxovais e objetos de decoração que são obra do Ateliê Aline Andrade.

Para esse resultado foi utilizado piso de madeira, lambril branco contornando todo o espaço, paredes em cimento queimado e a iluminação cênica valorizando cada detalhe. O pergolado em madeira setorizou o ambiente emoldurando o plano de fundo e proporcionando essa sensação de escala residencial, como num quarto de bebê.

Para a sala de atendimento ao cliente, o projeto acompanhou a mesma proposta da loja, com piso de madeira e cores claras no mobiliário, proporcionando leveza e o toque de personalidade foi dado pelas cores da parede num desenho geométrico.



## Arquiteta Fabiana Legnani

Atenciosa e sorridente, a jovem arquiteta se destaca pela profunda empatia com seus clientes. Amorosa sempre, Fabiana compreende o programa de necessidades com clareza passando para o papel tudo o que o cliente sonhou. O projeto em destaque precisava ter irreverência para marcar presença mas delicadeza para encantar, afinal, o Ateliê Aline Andrade faz parte do momento mais sublime da vida de suas clientes e precisa transmitir coerência, certeza e muita harmonia.

## FABIANA LEGNANI ARQUITETURA

Av. Tiradentes, 1124 - Sala 02 Maringá-PR  
(44) 99911-4931 fabiana.legnani@gmail.com

  **fabianalegnani**

Ateliê Aline Andrade  
Avenida Euclides da Cunha, 465  
Zona 04, Maringá - PR

  **atelierralineandrade**

Apoio:



# ÓTICA ÍRIS RIO BRANCO - MARINGÁ

Rosana Bacicheti Arquiteta e Designer



A Ótica Íris da Av. Rio Branco surge como a segunda da família em Maringá. A ideia foi trazer uma loja com um design contemporâneo, que fosse acessível a todos. No projeto, não somente a parte visual foi explorada, mas também os outros sentidos sensoriais do nosso sistema: o olfato, com a escolha de um cheiro próprio para a loja; o paladar, com a localização de um espaço de café para os clientes; a audição, com a implantação de um sistema de som; e o tato, por meio dos móveis, que proporcionam o fácil acesso aos produtos expostos e trazem a sensação do toque.

Como o objetivo da loja era ser “acessível a todos”, essa premissa guiou também a escolha das cores, que foram selecionadas observando cores básicas do vestuário e da moda, como o jeans e a sarja, com tons azuis e “caqui”, e o branco, para contrastar. Jimmy Choo, Fila, Escada, Carolina Herrera, Sion e Victor Hugo, são algumas das marcas que a loja trabalha, sendo que ela é especialista nas grifes Varilux e Hoyalux.

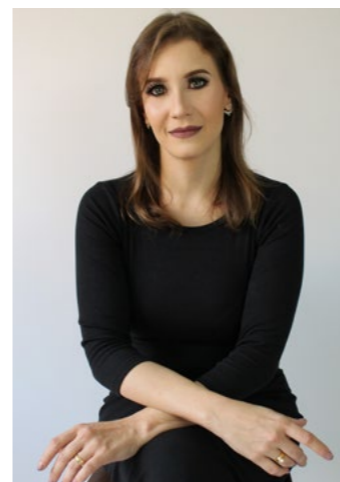
Outro pedido era de que o mobiliário fosse modulado, de forma que fosse possível montar uma padronização de medidas que possibilitassem a otimização dos espaços e a facilidade de transporte, caso houvesse a implantação de outras lojas no futuro. Dessa forma, o estudo da ergonomia foi fundamental. Tendo em vista que o cliente deveria ter alcance próximo dos produtos, boa visibilidade deles, e deveria se olhar no espelho sem ter que sair de onde estivesse, foram estabelecidas as medidas, os fluxos, as cores, etc.

É possível observar que o espelho fica ao meio de dois expositores laterais, o que facilita a prova do óculos sem o cliente ter que se deslocar para se olhar. Um grande desafio do projeto também foi organizar todos os fluxos e mobiliários necessários dentro do espaço. As medidas foram todas

ajustadas para se obter a melhor relação funcionalidade x visualidade. Foi colocado um mezanino para trazer apoio de estoque e descanso dos funcionários.

Este mezanino, pintado da cor azul, enfatizou o alto pé-direito no térreo, que traz a impressão de um grande volume suspenso no alto da loja, já que se evitou ao máximo seu apoio por pilares aparentes.

A fachada também foi trabalhada de forma a convidar o cliente, gerando a ideia de uma loja confortável. Para isso, a calçada foi ajustada e foram colocadas plantas em sua parte frontal. Os vidros demonstram o interior da loja e a logomarca é salientada por uma marquise horizontal branca, nas cores trabalhadas em todo o projeto. Pela noite ela se ilumina junto ao jardim.



ROSANA BACICHETI  
ARQUITETA E DESIGNER

1441 99129-8800  
CAU: A44171-6

[www.rosanabacicheti.com.br](http://www.rosanabacicheti.com.br)

[@robacicheti.arq](https://www.instagram.com/robacicheti.arq)

[Rosana Bacicheti . Arquiteta](https://www.facebook.com/RosanaBacicheti.Arquiteta)



# GOURMET INTEGRADO

Reforma e Ampliação  
Sincronia Arquitetura

Cores alegres convivem em um mesmo espaço com mobiliário em diferentes alturas nesta cozinha totalmente reformada. A proposta de Ana Maria Gotardo e Lorena F. Bersani trouxe integração e amplitude além de uma nova paginação com interferências relevantes para o melhor aproveitamento do espaço. A família buscava praticidade alcançada ao eliminar barreiras entre cozinha e espaço gourmet. A comunicação visual com a área externa foi garantida no azul do revestimento. O projeto também ganhou circuito isolado de iluminação ainda mais prático no dia a dia.



**SINCRONIA**  
ARQUITETURA

Rua Santos Dumont, 838  
2º Sala 08 - Maringá  
44 3354.5777

f @ sincronia.arquitetura



Panificadora Parati

# ARQUITETURA COMERCIAL

Catar Arquitetura

Fotografia: Marília Ganassin

Projetos comerciais representam marcas e devem conter a identidade visual do cliente, quando se trata de redes de lojas ou lojas franquadas qualquer descuido com esse quesito pode comprometer toda a relação comercial. A Catar Arquitetura & Interiores é especializada em projetos comerciais, execução e implantação de redes de lojas seguindo a risca as determinações contidas no projeto. A fidelidade Projeto/ Obra garante a comunicação, publicidade e propaganda da marca.



**CATAR ARQUITETURA & INTERIORES**

Arquiteta Bárbara Marangoni  
Arquiteta Thalita Targa  
Av. Pres. Juscelino K. de Oliveira 581  
Sala 01 Maringá/PR 44 3010 0237

f @ catararquitetura



# CASA EXPRESSÃO DE VIDA

A casa fala do dono e o dono fala da casa.

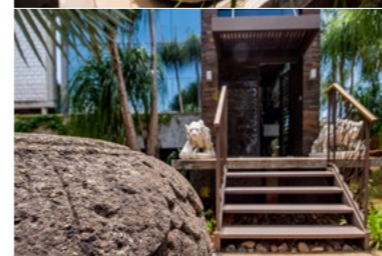
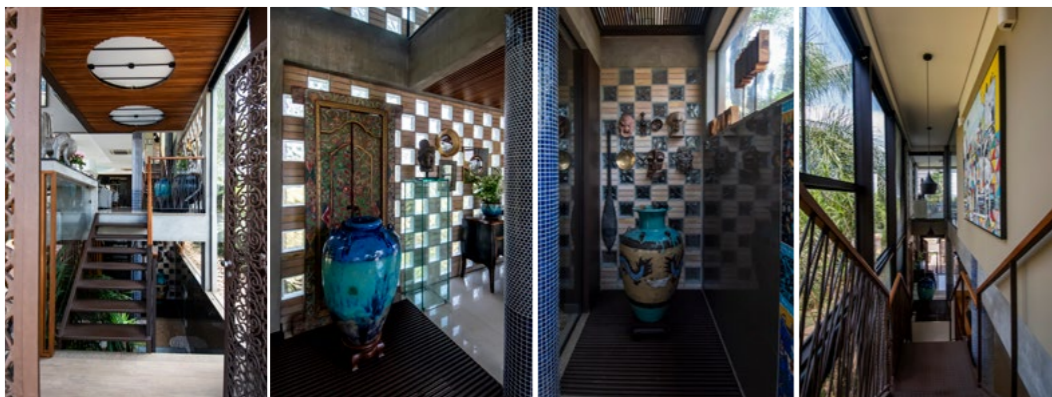
JOSÉ GONÇALVES TRINDADE, o artista  
Londrina

Fotografia: Joelma Handziuk

Partimos de Maringá para Londrina de coração aberto para uma nova produção, com o sentimento de busca em uma etapa de vida em que a maior parte das coisas precisam fazer sentido. A trip com apenas duas tripulantes e seus ideais: Joelma Handziuk fotógrafa, que aliás nos brindou um acervo inestimável de retratos do anfitrião, e eu, Angela, que vos relata.

Recebidas com muito carinho por José já percebemos que tudo ali era diferente. O artista já vai falando da casa como uma extensão de si, espaços amplos que “cabem” muita gente. A entrada principal é protegida por duas panteras brancas trazidas de um passeio pela Índia.

O projeto da casa também é obra do artista. Em uma das laterais da fachada, um paredão em cobogó cerâmico protege a área da piscina do sol. Do outro lado, tijolos a vista ora em vidro ora em barro cozido, muito vidro e pedra disputam cena com um paisagismo exuberante que contorna um caminho feito com pisadas circulares até uma porta protegida por uma caixa em ferro forjado. José conta que a escolha do terreno foi fundamental para ter uma casa com as qualidades desejadas. O terreno lateral é uma área preservada pelo condomínio e sem nenhuma possibilidade de ocupação, desta forma a boa ventilação e a luminosidade natural são excepcionais.



No acesso do piso inferior, (foto página a esquerda) a figura feminina permite a entrada de visitantes mais íntimos. A multiplicidade de objetos trazidos de diferentes lugares convive em perfeita harmonia. Você pode achar uma estatueta de Maria Bonita ou um colar de uma tribo africana ao lado de uma imagem tibetana. E o que é que tem?- diz José que também é arquiteto de formação. A casa precisa retratar a vida, todas as coisas têm uma história que pode ser simples ou complexa. Manter tudo isso vivo dentro de casa valoriza a personalidade, reforça vínculos afetivos e abre infinitas possibilidades.

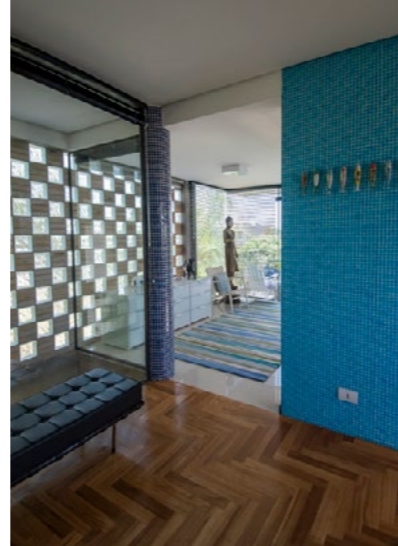


*Tudo é fácil e flexível. Os amigos entram e saem com total liberdade. Mas também pensei no futuro. Deixei uma área que vai do piso inferior até o andar dos quartos para instalar um elevador se for necessário.*

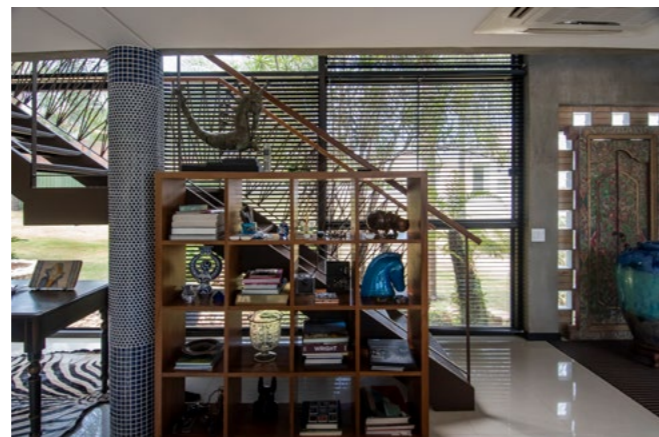
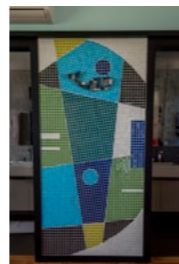
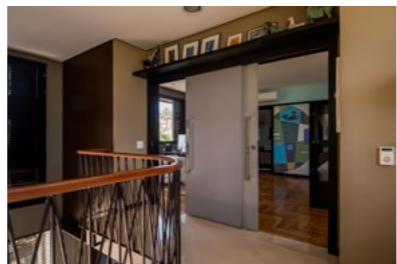


Um volume único com tudo aberto, da cozinha se vê quem entra lá pelo acesso central, quem sobe e quem desce pelas escadas, quem circula no piso superior ou quem sai no acesso lateral. A diversidade de elementos chama a atenção. Coisas trazidas de viagens recheiam cada cantinho de memórias sem limites no tempo e na história.





*“Fácil e flexível são princípios constantes neste projeto. A casa pode ter três suítes ou duas. Na planta atual a preferência foi por uma suíte principal e outra suíte com escritório que pode virar duas suítes a qualquer momento”.*





## BERÇO DA OBRA

José Gonçalves Trindade

Foto: Joelma Handziuk

É claro que não pudemos deixar de visitar a Galeria José Gonçalves. O espaço de exposição permanente das obras figurativas e abstratas também é atelier de criação. É nele que a magia acontece. As telas brancas inanimadas ganham vida e viram quadros que são enviados para o mundo todo para fazer parte da vida das pessoas. A arte do José arte está esparramada vivamente pelos cinco continentes.

Aqui, reafirmo o valor de uma grande amiga e descubro outro viés do artista que se revela ainda mais amoroso. Em tititi jeitoso, José confessa que não gosta de produzir em série ou para exposições determinadas. Prefere ir produzindo com liberdade, sem pressão ou opressão. Em conversa informal anos atrás, contou que apenas produz e entrega as obras sem expectativas ou pretensões. De traço vivo, seus desenhos retratam pessoas e estilos sempre marcados pela diversidade de motivos, expressões e cores.



Joelma Handziuk



Angela Vicente



GALERIA JOSÉ GONÇALVES

Rua Neila Ribeiro, 355 Vale do Reno - Londrina  
(43) 3342-6780

[galeria@josegoncalves.art.br](mailto:galeria@josegoncalves.art.br)

*Há 27 anos  
realizando sonhos!*



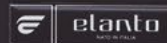




A  
paixão  
italiana  
chegou.

Quando a paixão  
pela cozinha  
encontra a arte do  
design e a  
tradição italiana.

*Nato in Italia*



**elanto**  
NATO IN ITALIA



Fogões Cooktops Fornos Coifas

SÃO PAULO . CURITIBA . RIO DE JANEIRO . ARA-  
PONGAS . MARINGÁ . PRESIDENTE PRUDENTE .  
MARÍLIA . BAURU . CAMPINAS . SOROCABA . ABC  
PAULISTA (SANTO ANDRÉ E SÃO BERNARDO) .  
SANTOS . SÃO JOSÉ DOS CAMPOS . FLORIANÓPOLIS  
BALNEÁRIO CAMBORIÚ . CAXIAS DO SUL . PORTO  
ALEGRE . BRASÍLIA . CAMPO GRANDE . GOIÂNIA

[mgbpdobrasil.com.br](http://mgbpdobrasil.com.br)

**MGB**  
PREMIUM APPLIANCES