

mais
+ casa

#arquiteturadelazer
#interiores
#arquiteturadeviver
#especialmaiscasa

ARQUITETURA DE VIVER (CON)VIVER

Baixe o
app Realidade
Aumentada Brasil,
posicione seu
celular nesta
imagem e veja a
magia acontecer!




Ambientes que dão liberdade
para o verdadeiro ser e viver.

Os ambientes Bentec manifestam bom gosto e personalidade em cada detalhe para você se sentir dono do seu espaço e de sua história.

Mobiliário: Bentec Niterói | Projeto: Benayon Design | Foto: Antônio Schumacher | Casa Design Niterói 2018

 moveisbentec.ltda

 bentecoficial

www.bentec.com.br

BENTEC
MÓVEIS PLANEJADOS



www.formline.com.br

Instagram: [formlinemoveis](https://www.instagram.com/formlinemoveis)

44 3035-6181 | 44 3268-1878
Avenida Antônio Volpato, 2528 - Centro
Sarandi, PR

Formline Deluxe
Edition 2019
por Alexandre Milhomem
Foto: Edgard César

FORMLINE
- DELUXE -

QUEM É O REI DA CASA?



MUITO MAIS CONFORTO
E BEM ESTAR AO SEU
ANIMAL DE ESTIMAÇÃO.

Nós acreditamos que seu melhor amigo também merece todo conforto, por isso criamos nossas peças, a fim de unir o mundo animal com o mundo do design, dentro do seu lar. Com a Pet Mobili, seu amiguinho torna-se o rei da casa.

☎ 44 3225-8877 / 44 99986-9125
📍 Avenida Paraná, 465.

☎ 44 3259-3095 / 44 99986-9111
📍 Avenida Arquiteto Nildo Ribeiro, 4609.

☎ 44 3040-6999 / 44 99986-9117
📍 Avenida Nóbrega, 968.

Maringá - Paraná - Brasil

www.mobilmoveis.com.br

contato@petmobili.com.br

[/MobiliHomeDecor](#) [/Mobilmoveis](#)



SELEÇÃO DE MÓVEIS PARA
VOCÊ LEVAR MAIS ESTILO
À SUA CASA.



SR
SIERRA



AV. XV DE NOVEMBRO, 1041 - ZONA 01 | MARINGÁ, PR | FONE: (44) 3031 3850

Há 37 anos fazendo
a diferença em
projetos exclusivos.

Pedra Serra Mosaico

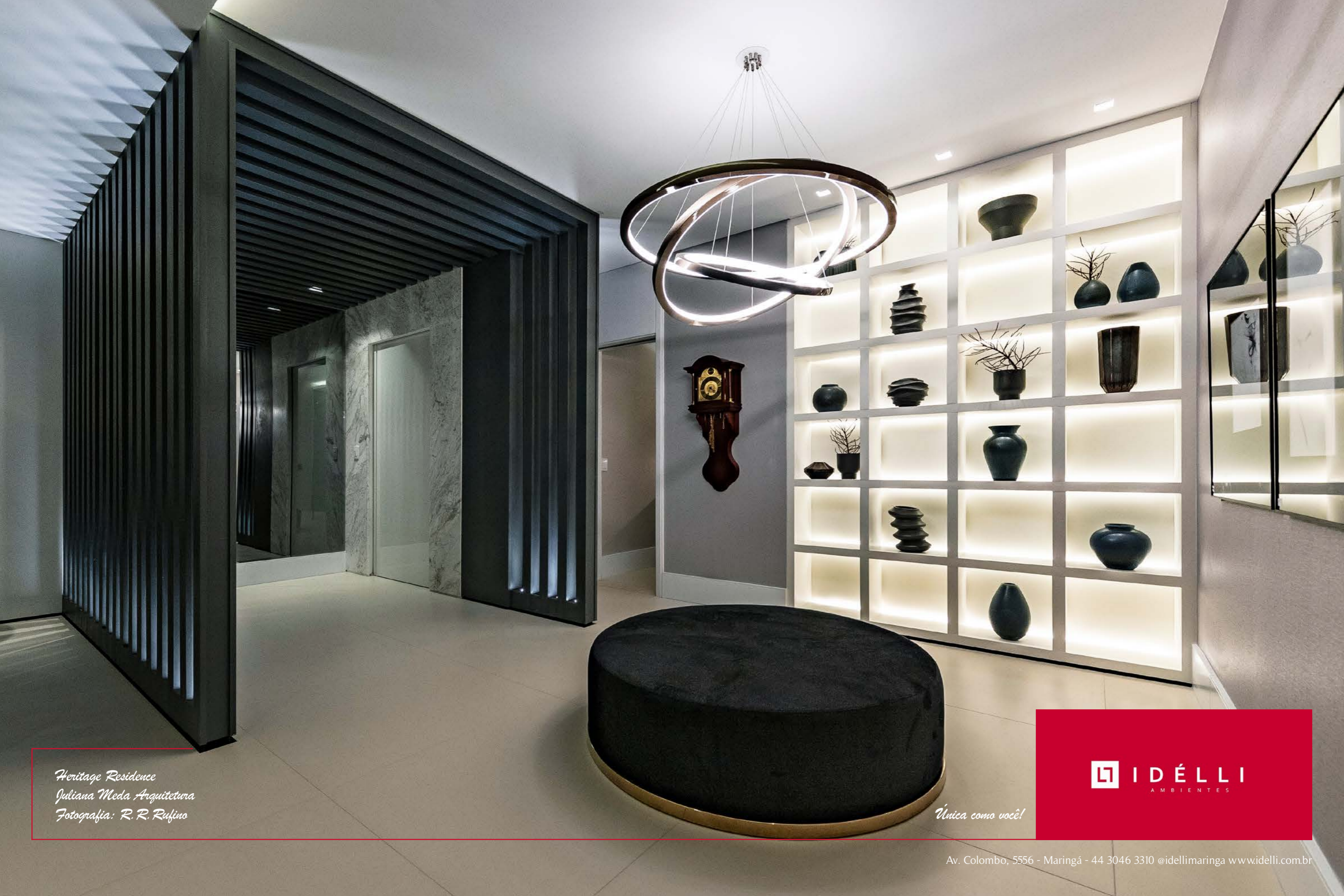


Avenida Dr. Luís Teixeira Mendes - 1223, Zona 04 . Maringá/PR
(44) 3224-1884 / (44)99888-8877 @ dep.joaodebarro

Fotografia: Leonardo de Paula

Mariângela Nascimento
Arquiteta e Urbanista
CAU/MS 205977-0
67 3522-9947





Heritage Residence
Juliana Meda Arquitetura
Fotografia: R. R. Rufino

Única como você!

IDÉLLI
AMBIENTES

Av. Colombo, 5556 - Maringá - 44 3046 3310 @idellimaringa www.idelli.com.br

(Con)VIVER Realização dentro e fora de casa

Ultrapassar os limites do próprio eu, percorrer o trajeto da vida pela orla das emoções sentindo o efeito das criações. O que é passível de ser projetado com as nossas intenções? Na MAISCASA apresentamos obras criadas na mente dos arquitetos para contemplar convicções e atender as necessidades de pessoas que representam, neste momento na linha do tempo, a forma de viver atual. Estamos ligados a tudo que há de melhor e essa certeza envolve a abundância de recursos. Faz-se iminente uma série de reflexões. A abundância de recursos internos é o que nos capacita a conquistar objetivos para si e para um grupo de pessoas, o excedente desse recurso gera riqueza que pode ser dirigida para inovação em todas as áreas da economia, gerando por sua vez, ainda mais abundância de riqueza em um círculo virtuoso.

No convívio mostramos nossas fortalezas e fragilidades, somos inerentes ao entorno criando uma rede de relações que transcende a vida almeável postada nas redes sociais. Somos parte de uma sociedade ativa em franco desenvolvimento e co-responsáveis. No ciclo da vida, o tempo é o recurso mais escasso. A cada dia temos menos tempo, e não há chances de voltar atrás. Em preeminente estado de emergência, realizar-se se faz iminente para aceder a um novo status quo de uma sociedade mais espiritualizada, com pessoas que ocupam uma posição adequada à própria missão e, assim fazem reverberar a rede de intenções e convicções positivas.

Senhoras e senhores aproveitem! Bora fazer histórias positivas para um mundico melhor e mais inclusivo. Nas próximas páginas vocês são convidados a desfrutar da mais linda visão panorâmica que Maringá oferece, experimentar a doce aventura do grão de ouro, vão se deslumbrar com as casas de lazer, ver os detalhes de um espaço de beleza que preza pela lindeza natural, degustar o ambiente da nova casa gastronômica da cidade e viajar nas belezas do fim do mundo. Partiu?

Ângela Vicente - Publisher

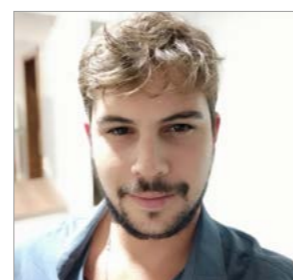
PUZZLE DA EDIÇÃO



Carla Ribeiro
Jornalista MTE 9948/PR



Maurício Mayer
Relações Públicas



Bruno Vicente
Designer Gráfico

Fotógrafos

Eduardo Macarios – Curitiba
Fábio Pitrez - Londrina
Frederico Demario – Ponta Grossa
Igor Corrêa – Umuarama
Jefferson Ohara - Maringá
Joelma Handiuzk – Maringá
Leonardo de Paula – Três Lagoas
Marília Ganassim – Maringá
Rafael Guimarães - Londrina
Ronaldo Rufino – Londrina
Vitor Pilotti – Loanda

MAISCASA

Av. Euclides da Cunha, 269/ Maringá/PR
44 99890 6089 – 44 99701 8022
maiscasa.angelavicante@gmail.com
maiscasa.rp@gmail.com
@angelavicante.maiscasa
Angela Vicente

Impressão: Midiograf

Av. Euclides da Cunha, 405 A / Maringá
Rua das Indústrias / Londrina
44 3343 4300 - 43 3388 4393
www.midiograf.com.br

CORÉLLI
BEDDING

EXCLUSIVIDADE

DOKI
Banho



Av. Paraná, 452 - Zona 7, Maringá - PR
44 3026-8002 ☎ 44 9.99929-1725

www.dokihome.com.br
@dokihome

Arte que se reparte

De trato fácil e mirada jeitosa, o artista é mestre em distribuir filosofia de vida enrolada em papel reciclado. Criado em Maria da Fé, na Serra da Mantiqueira, no sul de Minas Gerais, mesma cidade em que fundou o estúdio Domingos Tótoro em 2005, lá ele tem um lugar onde desenvolve protótipos simultaneamente ao controle da produção das peças, em um processo no qual concepção e execução caminham juntas e se complementam em todos os níveis, da matéria-prima aos aspectos econômicos e sociais.

O espaço, cuja arquitetura favorece a integração com o entorno e com a paisagem montanhosa e exuberante da região, abriga também seu showroom. Tótoro, intuitivo e ambientalista, cursou artes plásticas na Fundação Armando Álvares Penteado (FAAP) e na Escola de Comunicações e Artes da

Universidade de São Paulo (ECA-USP).

Em seus estudos elegeram o papel reciclado como matéria-prima de seu trabalho, que transita entre a arte e o design.

Seu acervo conta com as mais variadas peças que remetem às cores e texturas da natureza, como cascas de árvore, pedras e terra. Os objetos que fabrica reproduzem os efeitos de luz e sombra do sol com a mesma intensidade que a luz solar percorre os vales.

O artista respeita a vida em todas as suas formas e dela extrai a inspiração para criar sem destruir. Respeitar o meio ambiente é um valor imutável em sua filosofia e fica impresso no processo produtivo 100% manual da cada uma de suas peças com certificação do Instituto de Qualidade Sustentável (IQS).



DOMINGOS TÓTORA
Artista Plástico

“Natureza e peças se reconhecem e interagem”.



COMPREENDA

Na primeira etapa, o papel Kraft reciclado é desmanchado, formando uma massa de celulose à qual é adicionada cola. Em seguida, as peças são moldadas. Após a secagem, são impermeabilizadas com verniz. Para reproduzir as peças, o designer conta com a ajuda de outros 12 artesãos.

Na pequena Maria da Fé a produção de design de Domingos promove empregos diretos e indiretos, sendo uma forte fonte de recursos para a comunidade.

Exclusividade Hangar43 para a região.
www.hangar43.com.br



MESA ÁGUA

Com design elegante e leve, além de sua aparência graciosa, a mesa de centro Água de Domingos Tótoro é uma das peças mais famosas e conhecidas no acervo do conceituado designer brasileiro.

É composta por um trio de pedras - grandes seixos feitos à mão em papel Kraft reciclado e colado, com acabamento alisado - que sustentam o tampo circular em cristal de 15mm. A peça reúne elementos que transmitem a sensação de algo pesado, imóvel, no entanto, a técnica do artista, imprime movimento e leveza sem igual. A idéia é remeter a um rio cristalino com água que corre através dos cascalhos.

Com dez anos de criação, a mesa Água segue sendo atual tendo recebido inúmeros prêmios do design nacional e internacional.



Escritório Espaço & Casa - Arapongas
www.espacoecasa.arq.br
Fotografia: R.R.Rufino

ENERGIA POSITIVA

Viver com energia positiva é o assunto do momento! Há quem ainda pense que compreenda apenas idéias espirituais ou psíquicas. Efetivamente o pensamento é o fio condutor da tomada de decisões, e o pensamento positivo gera atitudes positivas. Na arquitetura e no design de interiores existe uma linha que trabalha a ciência chinesa, recheada de filosofia e arte, que organiza os espaços de forma a atrair influências benéficas da natureza. O diferencial está em fundir os conceitos de bem estar individual com a complexidade que refere a qualidade de vida sobre o planeta. Aldo Pereira Teixeira, presidente fundador da Aldo dedica-se a ampliar esses horizontes.

“Os conceitos até que se confundem, quando numa leitura simples, deixa-se a maneira de pensar influenciar o comportamento e, assim, o resultado.”



Aldo Pereira Teixeira

No plano físico, energia positiva é aquela que alavanca, gera movimento rumo ao objetivo, como a energia elétrica. Em seguida surge a reflexão: é positivo gerar energia a partir da queima de fontes não renováveis, como o petróleo? Ou como acontece no Brasil, onde a matriz energética é baseada em usinas hidrelétricas com custos altíssimos de produção, operação, manutenção e infraestrutura de transmissão e com influência direta sobre o meio ambiente? Aldo responde sem hesitar:

SOL: FONTE DE ENERGIA

Os raios do sol fornecem energia em forma de luz e calor que são direcionadas para a produção de energia elétrica através de placas solares fotovoltaicas. A tecnologia nesse segmento evoluiu notavelmente criando sistemas completos para diferentes usos e já se torna acessível. Com o crescimento do mercado, que respeita a lei econômica de oferta e demanda onde quanto maior o consumo maior a escala de produção da indústria e menor o preço, o investimento relativo em equipamentos para geração de energia solar é cada vez menor porque a consciência ambiental vem aumentando e com ela existe um notável crescimento da demanda. Já não é uma opção acessível apenas para industriais ou produtores rurais, a produção de energia limpa é uma demanda do mercado imobiliário.

“A natureza tem enviado comunicados evidentes sobre o que significa a exploração indiscriminada dos recursos, inclusive energéticos. Não há como considerar positiva a energia que degrada. Energia positiva alimenta! Energia realmente positiva causa pouco impacto na produção, tem baixo custo e é renovável. Mas não é possível acender uma lâmpada ou ligar a televisão apenas com a força do pensamento. A fonte de energia positiva mais óbvia a que a tecnologia humana tem acesso é fornecida pela própria natureza que cobra os desmandos: a energia solar.”



ARQUITETOS AGENTES DA TRANSFORMAÇÃO

Há décadas, arquitetos no mundo todo vêm aprimorando projetos residenciais que contemplam área de instalação de sistema para a produção de energia. Você já percebeu que as casas térreas viraram tendência? Quando mais ambientes repartidos em uma planta-baixa maior é a área de aplicabilidade para os painéis fotovoltaicos.

Acima, o projeto da Ophicina Arquitetura de Edgar Monteiro é um lindo exemplo de casas eficientes já preparadas com uma série de mecanismos inclusive geração de energia solar.

Eis aqui a solução inteligente! Admitir que, através dos projetos que incluem a complexidade da vida humana sobre o planeta, arquitetos são agentes transformadores capazes de incutir questões ambientais como sinônimo de qualidade de vida.

Outro exemplo é o Estádio Mineirão projetado pelo escritório BCMF Arquitetos. O sistema é invisível aos olhos dos torcedores mesmo sendo o responsável pela maior parte de produção da energia consumida.



VIVA O SOL

Considerando dimensões e posição geográfica, o Brasil tem um enorme potencial para explorar o uso de energia solar. Incluir área e estrutura para a instalação dos equipamentos para a produção de energia limpa nos projetos arquitetônicos é o primeiro passo para diminuir o impacto ambiental resultante do consumo de energia proveniente de fontes não renováveis.

Ainda não é possível mensurar o quanto a energia positiva do pensamento influencia na realização de um projeto, mas a energia positiva física cuja fonte principal é o sol, tem rendimento mensurável e palpável, completa Aldo Pereira Teixeira.



O presidente da Aldo explica que construção de uma casa com energia positiva começa na ideia. E diz mais; ele afirma que começa no ideal. Um claro exemplo é a sede da própria empresa ALDO: a edificação conta com domus prismáticos para iluminação natural na área de depósito com economia de 180.000 KWH/ano, gerador de energia fotovoltaico (sistema automático Multi-Grid) com 943 painéis solares que geram 480.000 KWH/ano com gerenciamento e armazenamento em baterias de Lítio da energia solar produzida.

Tornar a geração de energia elétrica a partir dos raios solares mais acessível a todos brasileiros é a missão da Aldo. A ideia já é carregada de energia positiva: tanto no âmbito do pensamento, quanto no âmbito da energia limpa, gratuita e sem impacto ambiental.

RUPTURA DE PARADIGMA: ECONOMIA E RETORNO FINANCEIRO

De todas as vantagens do sistema de energia solar residencial, o fator econômico é o mais atraente. Se a princípio a aquisição e a instalação do sistema possam

aparentar um custo alto (e que vem caindo ano após ano), a economia gerada a médio e longo prazo é muito maior.

Para se ter uma ideia, há possibilidade de retorno sobre esse investimento em menos de 5 anos. A partir daí, toda a economia trazida pela geração de energia solar pode ser vista como lucro, já que o sistema dura facilmente mais de 20 anos e as contas de luz serão sempre reduzidas enquanto ele funcionar.

ECOLOGICAMENTE CORRETA

Quando alguém fala de energia solar, sem dúvidas a primeira característica que vem na cabeça de qualquer um é que se trata de energia "limpa". E isso é verdade. A luz solar é considerada inesgotável e renovável, o que significa que nenhum tipo de combustível fóssil será consumido no processo de geração elétrica.

O que pode ter algum potencial poluidor é a fabricação dos componentes do sistema. Entretanto, esses riscos são facilmente mitigados com as técnicas e formas de controle já existentes no setor hoje em dia.

BAIXO CUSTO DE MANUTENÇÃO

O sistema de geração de energia solar residencial é bastante simples, principalmente se comparado àqueles instalados em fábricas e em outros empreendimentos com uma maior área. Isso significa que a sua manutenção também será proporcionalmente reduzida.

Após a instalação, basicamente nenhuma manutenção profunda é necessária, geralmente ela ocorre apenas em casos de danos mais graves, como uma chuva de granizo mais forte. As placas fotovoltaicas de maior qualidade costumam durar cerca de 30 anos ou mais. Além disso, as melhores empresas do mercado oferecem uma garantia que pode ultrapassar 20 anos de duração.

**TOME NOTA: Orientações na hora de projetar**

Como esse cenário é muito novo, ainda há dúvidas sobre como criar projetos ideais para receber painéis fotovoltaicos e demais equipamentos para gerar energia solar. O sistema de captação de energia fotovoltaica é mais eficiente e harmônico quando atende os seguintes requisitos:

POSICIONAMENTO FACE NORTE OTIMIZA A CAPTAÇÃO DE ENERGIA

O sol nasce no leste, sobe se inclinando ao Norte e se põe no Oeste; para melhor aproveitamento da luz solar o ideal é projetar o telhado para posicionar os painéis voltados ao norte. Para sistemas fotovoltaicos conectados à rede elétrica, o ângulo de inclinação deve ser igual ao da latitude do local de instalação. Atenção com o sombreamento que pode ser causado pelas chaminés, caixas d'água ou copas de árvores.

DIMENSIONAMENTO DO TELHADO

Normalmente o tamanho dos módulos depende da potência e o tamanho do gerador de energia solar fotovoltaica influenciará na quantidade de painéis solares que precisarão ser instalados para atender a necessidade do cliente. Assim, é bastante importante prever a área que deverá ser utilizada e também contar com um estudo do peso que o conjunto de painéis terá sobre o telhado. O peso sobre o telhado também não pode ser desprezado, a massa de cada módulo varia entre 19 kg e até 22 kg.

ESPAÇOS EXTRAS

A partir do momento em que se deseja instalar um gerador de energia solar é necessário prever os espaços extras para alguns equipamentos, tais como, caixas de proteção e o inversor solar, que é o coração do sistema. Existem tamanhos diferentes entre os inversores. Como regra, pode se reservar um espaço na parede de 1m x 1m pelo menos. O quanto mais próximo o inversor estiver ao quadro elétrico, melhor. Para as caixas de proteção o espaço destinado é bem menor, sendo que eventualmente elas podem ocupar um espaço logo abaixo do telhado. Por fim, sistemas fotovoltaicos necessitam de eletrodutos que vêm desde o telhado em geral com diâmetro de 3/4" ou 1".

ESPECIALIDADE

Projetar, mensurar e instalar sistemas de geração de energia solar é uma especialidade do engenheiro eletricista que inclusive será o responsável pelo projeto e assina a ART junto aos órgãos competentes. O engenheiro eletricista especializado fará a vistoria do local de instalação, dimensionamento do sistema que mais se adequa aos padrões de consumo do cliente e homologam o projeto junto à distribuidora de energia. Equipes multidisciplinares com profissionais especializados na área representam agilidade e eficiência nos processos. É bom contar com empresas instaladoras de energia solar fotovoltaica que fornecem a solução completa de instalação e aprovação do gerador de energia solar junto às companhias de energia elétrica.





PORTO RICO paraíso fluvial

Fotografia: Vitor Pilotti

A pequena cidade com área que percorre 28km de margem do Rio Paraná vem se destacando no circuito do turismo nacional. Localizada no Noroeste do Paraná onde o rio alcança uma largura média de 1500m, Porto Rico é destino certo para apaixonados por pesca e promove o lazer em família.

A sociedade civil organizada local investiu em infra-estrutura para receber pessoas interessadas em curtir as belezas que as condições naturais oferecem. Rampas de acesso, bancos e mesas públicas na orla garantem a melhor vista para o Rio. Restaurantes e bares oferecem pratos típicos como a famosa moqueca de pintado. O clima é perfeito para a prática de esportes aquáticos, passeio de lancha, barco, mergulho, além, é claro da pesca esportiva. Uma sugestão é a prática da flutuação que proporciona benefícios terapêuticos.

Neste contexto de beleza paradisíaca a implantação do PORTO RICO RESORT, o maior condomínio de lazer de alto padrão da América Latina, traz uma estrutura de conforto sem igual. O número de casas é o resultado da satisfação das famílias que decidiram criar um recanto exclusivo para relaxar.

Conheça Porto Rico em sua melhor versão. Experimente!

www.siteportorico.com.br
www.portoricoresort.com.br

PORTO RICO
PURA VIDA



CASA CONCEITO Porto Rico Resort

Mandelli & Carvalho

Fotografia: Marília Ganassin

Criada a partir de formas puras a CASA CONCEITO foi feita para relaxar. O contraste do branco absoluto com a madeira do muxarabi e as áreas super abertas, ventiladas e bem iluminadas convidam ao descanso. Relaxar a mente e o corpo. Contemplar e recarregar as energias.

Elton Carvalho resolveu todo o programa de necessidades em dois grandes blocos com área de lazer protegida na parte interna. Perceba que nas páginas anteriores, a casa PORTO RICO do também idealizada pelo escritório Mandelli e Carvalho e com idêntico programa de necessidades, tem a área de lazer totalmente voltada para a rua. Nes-



ta casa, a fachada branca e monumental feita em volumes e vidro atrai a atenção dos visitantes do condomínio de lazer Porto Rico Resort.

Nesta casa, a fachada branca e monumental feita em volumes e vidro atrai a atenção dos visitantes do condomínio de lazer Porto Rico Resort.



A planta em dois pavimentos é acessível. As áreas sociais e de convívio estão integradas, o espaço gourmet é amplo e fica no coração da casa. Com as portas deslizantes abertas o jardim, executado pelo Jardins e Afins, se revela em uma proposta de encanto e harmonia.

CASA CONCEITO
MANDELLI & CARVALHO



TUDO O QUE
VOCÊ PRECISA
ESTÁ AQUI.

Nas próximas páginas apresentamos a CASA PORTO RICO do mesmo escritório com conceito totalmente diferente. Aproveite e se inspire. Casas de lazer te tiram da rotina e te presenteiam momentos de diversão com a sua família!



BeiraRio
materiais para construção

Rua Antônio Corset - Porto Rico - PR
(44) **3427.1113** (44) **3427.1357**
depbeirario@gmail.com

CASA PORTO RICO

Mandelli & Carvalho

Fotografia: Marília Ganassin

Apresentamos duas residências de lazer totalmente diferentes criadas pelo mesmo escritório. O casal, Thalita Mandelli e Elton Carvalho, esbanja criatividade e inventiva e nos encanta mais uma vez!



Em jornada de ócio os pensamentos voam livre, a Casa Porto Rico atíça a memória, remetendo em postura, cor e textura, o Uluru, a grande pedra vermelha que emerge na planície desértica australiana (Outback). A analogia traz à tona a percepção dos elementos da natureza totalmente disponíveis para

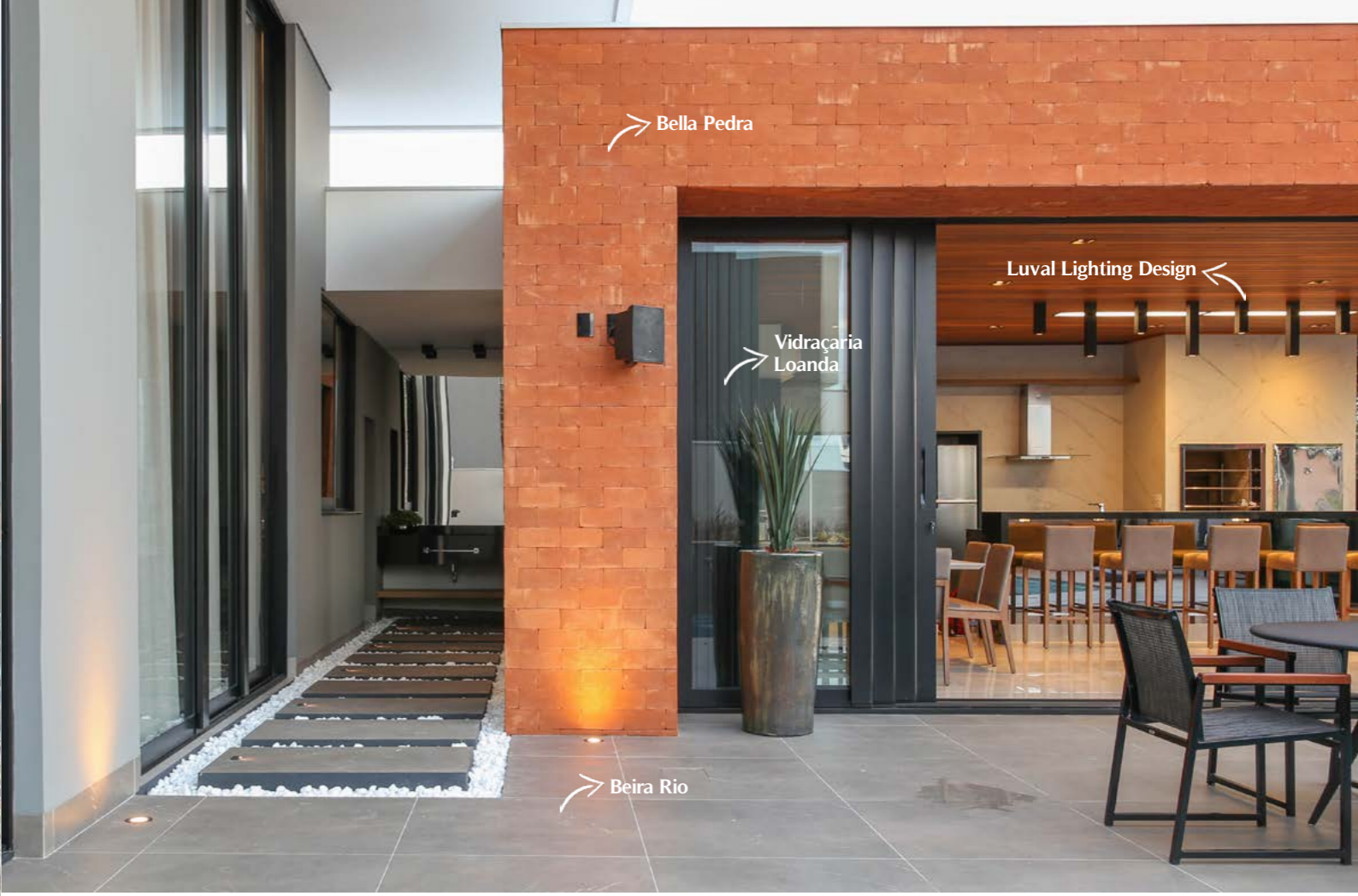
os visitantes. A Terra e o Fogo estão muito bem representados nos tijolos que revestem o bloco frontal, a Água está presente na área molhada e nas brancas pedras lacustres que criam o caminho lateral, e o Ar é aludido nas formas vazadas do traçado da arquitetura. Confira nas páginas a seguir.

Imponente e irreverente, a casa de lazer está preparada para os dias de festa. Cada detalhe foi planejado para deixar todos muito à vontade. O desenho em dois blocos traz funcionalidade e preserva as áreas de convívio externo interno em planta térrea.

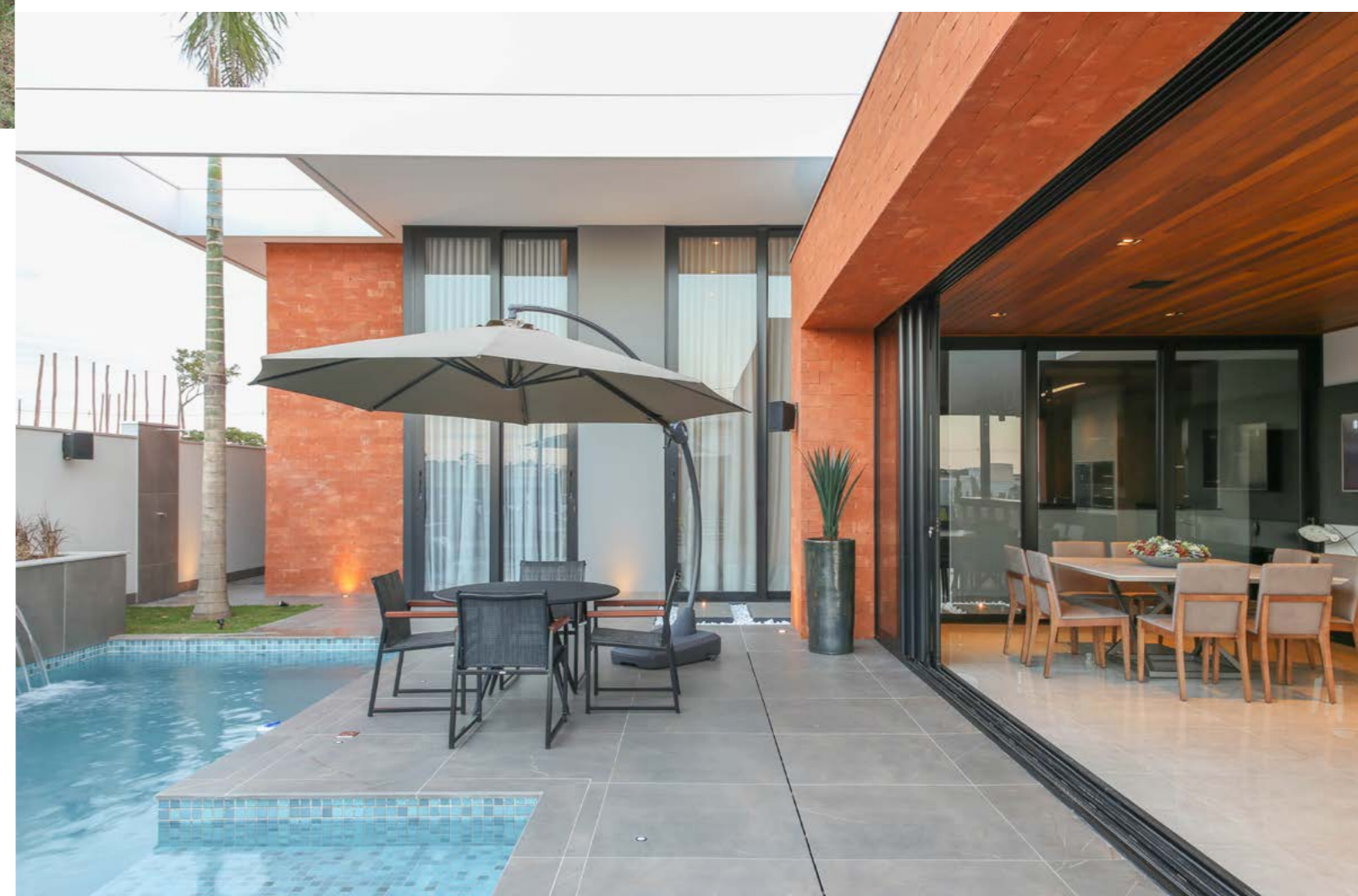
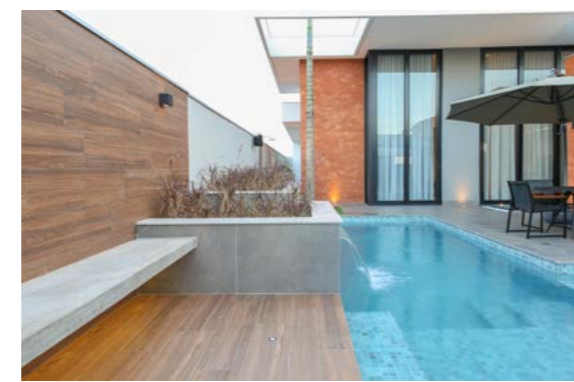


O limite da área de recuo foi feito em Cobogó cimentício Bella Pedra pintado em preto fosco contrastando com o paisagismo exuberante Jardins e Afins que deixa espaço para as pegadas em porcelanato antiderapante e a área de acesso por rampa.

O volume central com pé-direito de 4,9 metros de altura, que fica reservado aos hóspedes, é perfeitamente simétrico e também conta com sistema de portas deslizantes em vidro e alumínio preto executados pela Vidraçaria Loanda.

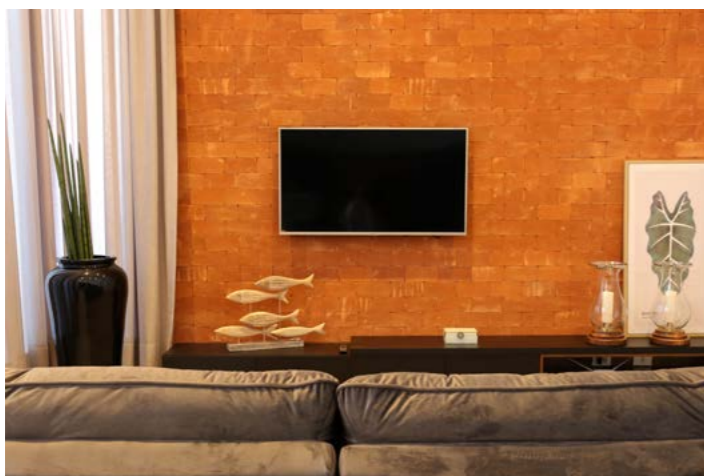


A piscina revestida em pastilha Maragogi tem nuances de verde chegando aos tons de cinza que está alinhado com o porcelanato concreto da parede da cascata e não rouba a cena, permitindo que a protagonista seja a iluminação cromática em LED.





A churrasqueira gourmet, estrategicamente posicionada na entrada, permite o livre acesso de convidados desde a rua, à área da piscina e a lateral. Panos de vidro deslizantes em esquadrias de alumínio preto se abrem nas três faces do volume, ideal para eventos mais badalados. A iluminação técnica e decorativa em tons âmbar, exclusividade Luval Lighting Design atribuem um clima aconchegante e requintado, mantendo a função de luz de trabalho sobre a bancada de granito que acolhe os mestres do churrasco.



No volume central da casa, a sala de TV está integrada com a cozinha gourmet estimulando ainda mais o convívio. Quatro suítes idênticas completam a proposta.





O escritório Mandelli & Carvalho Arquitetura e Engenharia ostenta dez anos apresentando projetos cada vez mais ousados e personalizados, sempre em busca de alcançar a excelência. A execução de projetos autorais é um dos grandes diferenciais que garante a total fidelidade projeto=obra final. A equipe multidisciplinar liderada por Elton Carvalho e Thalita Mandelli tem suas habilidades voltadas para a criação de projetos arquitetônicos integrais e execução de obras. Controle de orçamento e cronograma de obra com entrega no prazo norteiam os serviços propostos pela equipe que tem sede central em Maringá e, para melhor atender clientes, conta com uma central de operações no Boulevard do Condomínio Porto Rico Resort em Porto Rico. A agenda fica aberta para dar atendimento inclusive aos finais de semana.

Nesta edição da Revista MAICASA trazemos três projetos totalmente diferentes da dupla, todos eles em Porto Rico.

MANDELLI & CARVALHO

Rua Bernardino de Campos, 500
Maringá - PR
Boulevard Porto Rico Resort
Porto Rico
44 3031 4906

[mandelliecarvalho](#)



Sua CASA ainda mais BELLA

Pedras e Tijolos Decorativos
Av. Brasil 6670 - Zona 06 - Maringá - PR
44 | 3029-1616
 /bellapedramaringa /bellapedramaringa

44 | 3346-0900 Av. Gastão Vidigal, 1624 A



ESPAÇO DE BELEZA exalta o que vem do interior

ETNI ARQUITETURA E DESIGN 320m² área construída

Fotografia: Jefferson Ohara

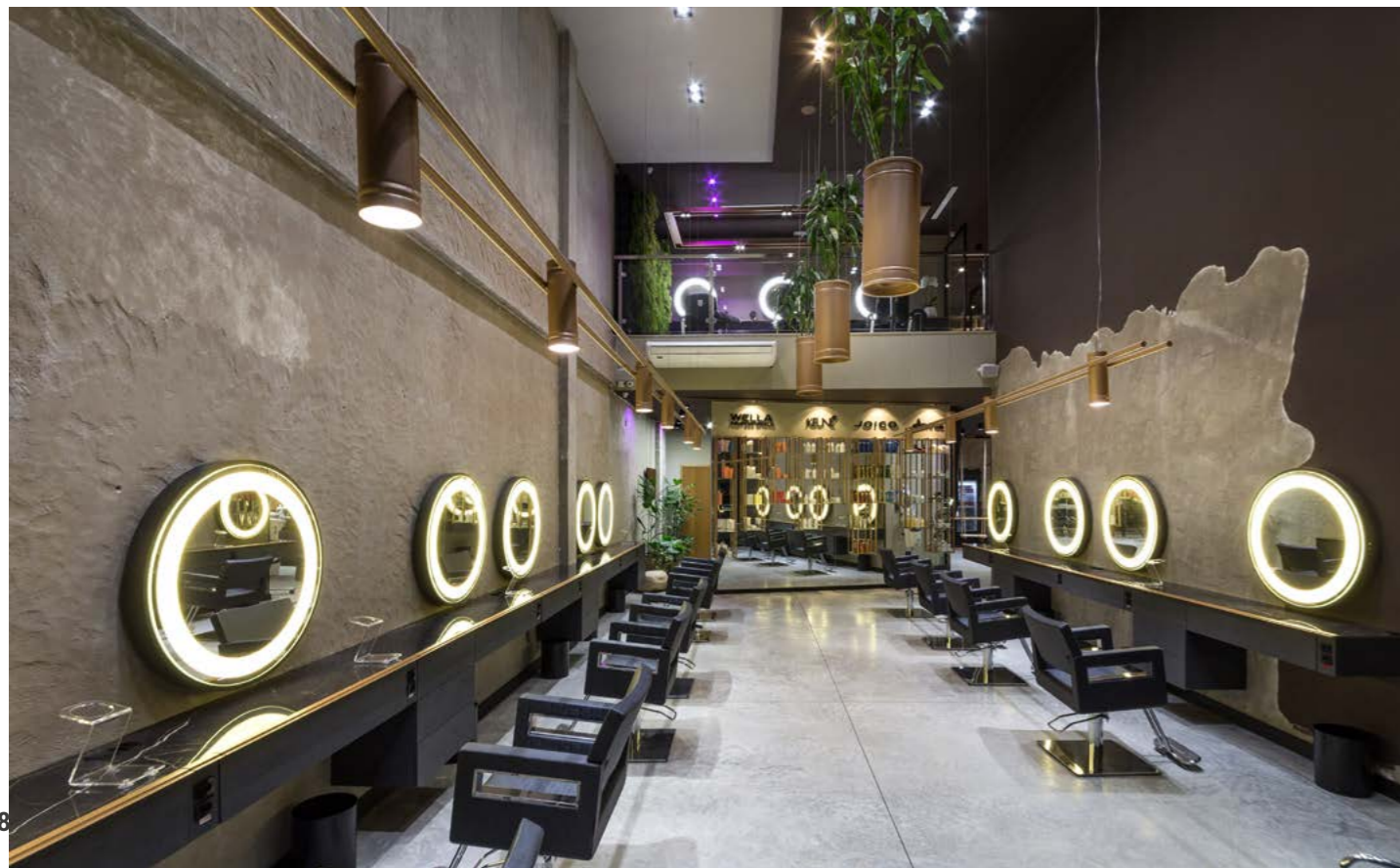
Dar valor ao que é natural. Ressaltar a beleza que é inerente a cada pessoa. O partido do projeto foi ter espaços que conduzissem os clientes a um bem estar natural, com a certeza de que cada pessoa é única e transmitindo o recado de que tudo é possível através da habilidade dos especialistas em beleza.

Extraír a melhor versão de cada um é uma tarefa executada com primazia e é a prioridade da equipe Leila Lopez.

Sobre essa base a Etni Arquitetura e Interiores criou uma entrada monumental com pé-direito altíssimo induzindo os visitantes a olhar para o alto da torre de vidro (que em verdade é a sala de alquimia onde os produtos que serão aplicados em cada cliente é preparado), em linha de ar a visão é surpreendente. Plantas aéreas

são cultivadas indoor através do sistema de iluminação bio/cromática que promove a fotossíntese. Na linha da escala humana, um jardim instalado na vitrine abre a cena. As paredes foram esculpidas, uma tarefa artesanal executada pela própria equipe da Etni Arquitetura e Design. A sinuosidade do desenho emoldura os

as luminárias de trabalho com espelhos e demarca a diferença de textura e cor, ora concreto aparente ora marrom terra. Todas as peças pendentes foram desenhadas pela Etni, bem como o mobiliário que ganhou porcelanato, que remete ao mármore preto, nas bancadas e puxador de design assinado pelo escritório.



Essa obra representa SUPERAÇÃO e DESAFIO para o escritório. A sensação de satisfação é imensa. Sentimos a necessidade dos clientes e transformamos tudo em realidade. Essa obra como um retrato dos sonhos deles: cada cantinho que eles olham se vêem.

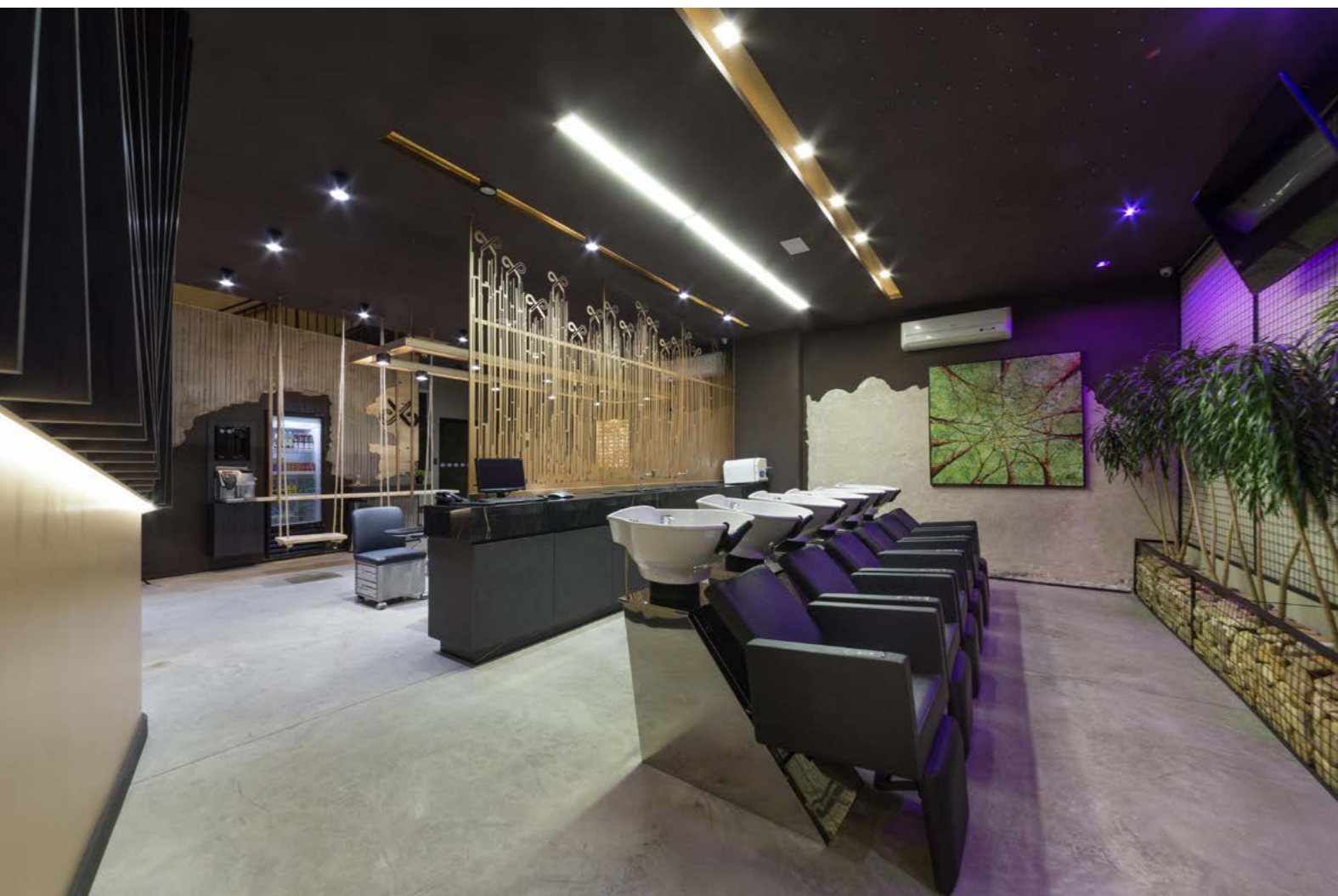
Confesso que foi uma maratona lotada de intensidade, 30 dias de projeto e 66 dias de execução onde estivemos realizando tarefas artísticas sobre as paredes, colocando em prática tudo o que projetamos. Sinto que crescemos individualmente e em equipe.

A equipe sempre esteve disposta, mas agora está mais preparada ainda. Que venham mais desafios pela frente!

Cleuza Penha



A torre central, criada para delimitar a sala de megahair, foi revestida em MDF com ripado executada pela marcenaria REQUINTE MÓVEIS traz movimento e robustez ao mesmo tempo que cumpre sua função. A sala dos lavatórios contempla detalhes únicos em analogia a unicidade de cada cliente. Um gabião com pedras naturais rolada contém plantas de médio porte perfeitamente saudáveis usando o recurso de plantio indoor. A parede vazada traz as iniciais Leila Lopes, demarcando a área da esmaltaria. O pub interno ganhou dois charmosos balanços tendo a área do jardim interno como apoio para descanso.





A barbearia exclusiva no piso superior é um dos pontos altos do projeto. Uma escultura em pinus de reflorestamento auto-clavado emoldura o vão da escada e serve de apoio para plantas. Na lateral, a sala de tratamento capilar ganhou teto estrelado e parede em pedra com cascata, lavatório eletrônico de alta tecnologia, sistema de cromoterapia e aromaterapia automatizados. Ainda nesta área está a sala de avaliação para tratamento capilar e o espaço da noiva.

O acervo de telas do artista Willian Grande, em exposição, estabelecem perfeita sintonia com o ambiente. O Design de Interiores com a presença equilibrada de elementos naturais, verde e cores neutras, inspiraram o desenvolvimento de trabalhos autorais, pinturas em tela e madeira com temas de Natureza. Árvores, galhos e troncos espantados são características marcantes nas obras do autor.





EXCELEDOS
excelência em iluminação

ESPECIALIZADOS EM ILUMINAÇÃO
RESIDENCIAL E COMERCIAL

AV. DR. GASTÃO VIDIGAL N. 2840 | Maringá - PR
(44) 3123 - 0500

A Arte e o ambiente dialogam entre si e ascendem para uma ambientação original de identidade artística, com atmosfera orgânica e contemporânea.



ETNI ARQUITETURA E INTERIORES

Rua Ver. Basílio Sautchuk, 896 Sobreloja 04
Maringá / PR
44 3223-0974 | 44 9 9952 - 5958

contato@etniarquitetura.com.br
etniarquitetura@gmail.com
www.etniarquitetura.com.br

@etni.arquitetura
f ETNI arquitetura & interiores

Apoio:



LOURO FREIJÓ

bar e restô

Fotografia: Rafael Guimarães

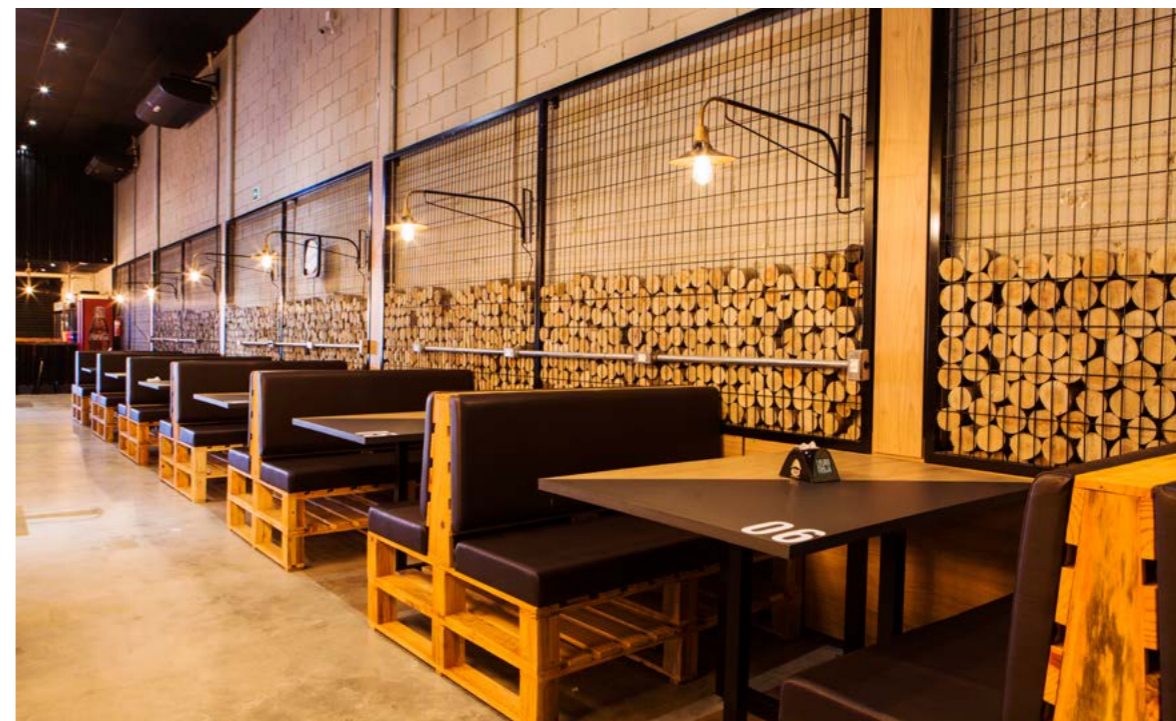
Jack Elias Arquitetura + Interiores

Saberes e sabores, gastronomia e arquitetura juntos são irresistíveis.

Essa história começou no desejo de ter um espaço de grandes dimensões que atendesse as necessidades diurnas e noturnas de restaurante/bar com uma pegada jovem e descolada. O desafio: muito espaço e orçamento fechado. Para atender a expectativa de multifunção foram necessárias soluções criativas a começar pela fachada.

O portão da garagem fica absolutamente mimetizado entre o preto da parede e do metalão que recobre a estrutura. Piso técnico em cimento queimado suporta o alto impacto do tráfego, os blocos de cimento ganham continuidade com telhas de zinco. Para o teto foram utilizados dois recursos geniais: rebaixamento para melhorar a acústica e a cor preta que traz a sensação de continuidade.

Vários detalhes compõem o charme do local. Cordas zigzagueam percorrendo as laterais das paredes trazem movimento e vitalidade, lenha em



gradil e luminárias arcadas instaladas milimetricamente trazem lembranças de um passado remoto sem trazer nostalgia. Inspiração que veio dos vagões de trem, comenta Jack Elias.

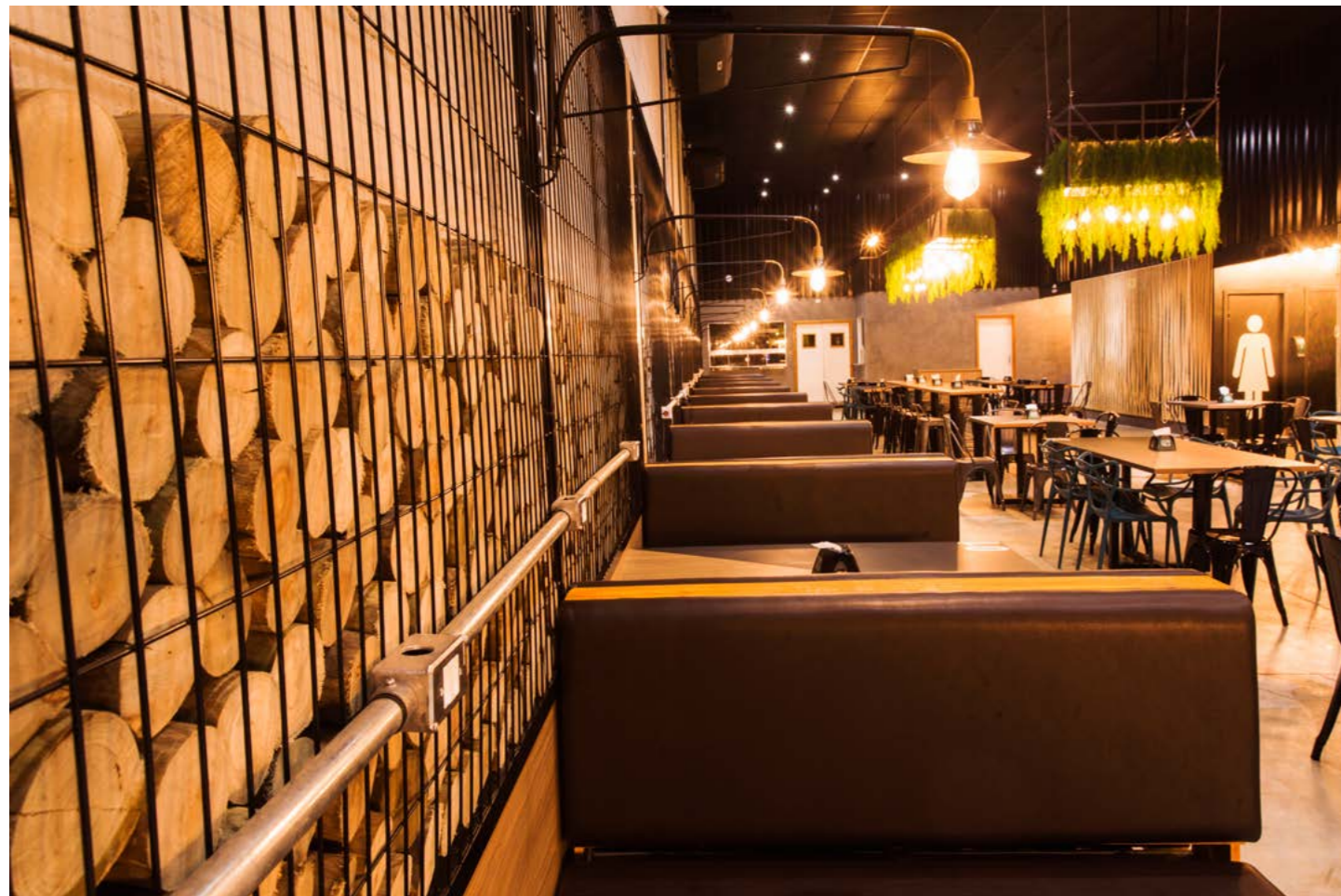
Ponto alto para as asas

grafitadas que funciona como uma marca registrada onde fazer fotos e selfies para postar nas redes sociais identificando o Louro Freijó com momentos agradáveis de descontração.

Com a habilidade de mes-

tres artesãos, os proprietários prepararam os pendentos repletos de plantas, e as torneiras dos lavatórios feminino e masculino, a partir do projeto do escritório Jack Elias Arquitetura + Interiores.





O lavatório ganhou revestimento azul marinho que contrasta com a pintura técnica cimentícia em estilo industrial.

Todas as soluções de arquitetura de interiores aportadas no bar e restaurante Louro Freijó criaram um ambiente incrivelmente acolhedor, multifuncional capaz de ser irresistível para um evento noturno ou um happy hour no mesmo dia em que foi servido almoço executivo para centenas de pessoas. Toda a estrutura ficou super aproveitada otimizando os investimentos, garantindo a dupla receita e a o lucro dos proprietários.



JACK ELIAS ARQUITETURA + INTERIORES

Av. Dr. Luis Teixeira Mendes, 2127
Sala 01 - Zona 04
Maringá/PR - 44 3026 2889

[jackelias.arquitetura](https://www.instagram.com/jackelias.arquitetura)

Jack Elias e Manoela Elias Nogueira

Apoio:



A TERRA É DE FOGO, e é pra lá que eu vou!



Desbravar lugares longínquos e trazer terra diferente nos sapatos é criar motivos para sentar ao lado da fogueira (ou lareira, como preferir) e varar a noite contando histórias para os netos, enredar conversas com amigos e porque não, escrever seu próprio livro. Viajar é preciso para alargar a alma e ver o mundo com olhos mais amorosos, mais compreensivos e inclusivos.

TORRES DEL PAINE NATIONAL PARK – PATAGÔNIA

Foto: Javiera Navarro

TIERRA PATAGÔNIA, AVENTURA SURREAL

CAZÚ ZEGERS ARQUITECTURA

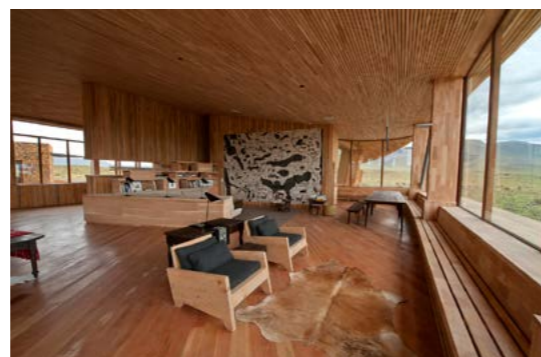
Arquitetos: Rodrigo Ferrer e Roberto Benavente
Engenharia Estrutural: Enzo Valladares e Associados VPA
Estrutura de concreto armado e madeira
Fotografias: Pia Vergara/Cristóbal Palma/
James Florio/Morten Andersen/ Cristian Spiers
Terreno: 70 hectáreas
Área Construída: 4.900m²

A sinuosa linha arquitetônica do edifício expressa o desenho do vento sobre as rochas, elemento natural característico da região. A forma procura não interromper a paisagem metafísica do lugar buscando somar-se a ela. A imagem do hotel é orgânica e lembra o fóssil de algum animal pré-histórico.

A estrutura, executada com matéria prima local, vive envolta pela natureza selvagem oferecendo paisagens de tirar o fôlego. As inúmeras possibilidades de aventuras ao ar livre se completam com o turismo de luxo repleto de calorosas caldeiras, alta gastronomia e o serviço de excelência.

O projeto purista idealizado pelo escritório Cazú Zegers Arquitectura foi inúmeras vezes premiado e é destino certo em terras patagônicas para apaixonados por arquitetura.

Para hospedar-se:
www.tierrahotels.com
+56 2 2929 6700





Abaixo, o centro de yoga em formato de iglu para desviar do vento. Em dias de tempestade os ventos podem chegar a 150km/h o que causa um fenômeno absolutamente peculiar na paisagem local: as árvores vão crescendo encurvadas seguindo a direção dos ventos predominantes.



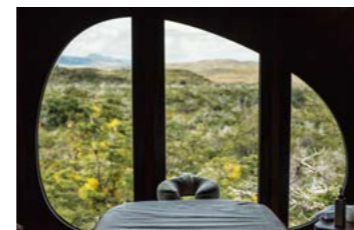
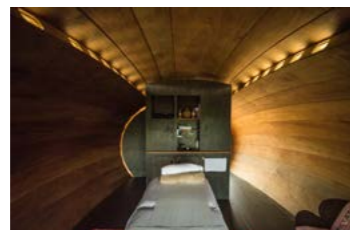
Monte seu próprio roteiro e traga excelentes experiências na bagagem. Procurar uma empresa especializada em viagens em altas latitudes para garantir seu bem estar facilita muito na hora de fazer a expedição. Fica a dica.

Melhor época do ano para visitar Torres del Paine é no final da primavera quando as paisagens estão enriquecidas pelas cores da natureza. Evitar o final do outono por ser o período de chuvas mais abundantes.

Nestas páginas, descubra o EcoCamping, um lugar criado para fazer com que a sua estadia na patagônia seja simplesmente extraordinária.

Os charmosos chalés em várias tipologias oferecem uma experiência impar na forma de alojar. Acima ao lado da foto do Bar, dessert de frutas vermelhas e pisco Sauer.

Para hospedar-se:
www.ecocamping.travel/en
reservations@cascade.travel
 0800 892 1291
 +56-2-2923 - 5950





Tem coisas que a gente nunca esquece.
O primeiro vento gelado cortando o rosto, a primeira noite que quase nunca escurece, o primeiro gole de pisco sauer. E tambémaquele sorriso no rosto dos amigos ao retornar de uma longa caminhada pela pelas inabitáveis montanhas nevadas. Cada hora no fim do mundo te enche de lembranças que são recursos para uma vida plena.
Siga em frente, experimente!



LOGÍSTICA REVERSA

Você e Eu, e o planeta.

Saber sobre o meio ambiente e sobre ferramentas públicas que buscam prezar pelo equilíbrio ambiental é dever de todos. Certo é que, por estas bandas, vivemos sobre o aquífero Guarani, um oásis global em termos de água potável, e talvez, digo talvez, isso nos coloque em uma posição confortável sobre o assunto. Mudanças climáticas têm se apresentado com maior ênfase nos últimos tempos, o que nos coloca em situação de alerta. Habitar sobre uma das maiores reservas de água potável da terra traz grandes responsabilidades.

Ao ouvir falar de Logística Reversa é comum pensar que seja algo para outros fazerem, talvez empresas ou ONGs. No entanto cada ser humano, independente da função que ocupe ou das tarefas que realize em seu dia a dia, é uma agente ativo no processo de destruição/preservação do planeta, essa realidade não é diferente conosco. Logística Reversa é a lei de meio ambiente que mais atinge a cada indivíduo da sociedade.

Ai meu Deus...e o que isso tem a ver com logística reversa? O que cada um de nós pode fazer para contribuir na preservação ambiental? Vamos lá.

O termo Logística Reversa surgiu na década de 70/80 pensando em compartilhar a responsabilidade pelo ciclo da vida dos produtos em um conjunto de ações de atribuições individualizadas e encadeadas dos fabricantes, distribuidores, comerciantes, consumidores e titulares dos serviços públicos de limpeza urbana e de manejo de resíduos sólidos, para minimizar o volume de resíduos sólidos e rejeitos gerados, bem como para reduzir os impactos causados à saúde humana e à qualidade ambiental decorrentes do ciclo de vida dos produtos.

Sendo assim, todos, desde os que usam os produtos (consumidores) até os fabricantes, passando pelo comércio e distribuição, são responsáveis por este processo, numa responsabilidade compartilhada.

Tirando que, entre outros princípios e instrumentos introduzidos pela Política Nacional de Resíduos Sólidos (PNRS), na Lei nº 12.305, de 2 de agosto de 2010, e seu regulamento, Decreto nº 7404 de 23 de dezembro de 2010, destaca-se a responsabilidade compartilhada pelo ciclo de vida dos produtos e a logística reversa, ou seja, já está regulamentado e legislado, a única coisa é que o princípio ainda não está incorporado nas nossas atitudes cotidianas, e talvez por isso nem saibamos ao certo o que fazer para assumir de vez essa bairra responsabilidade. Fica a dica para as/os blogueiras de plantão puxar mais e mais o assunto até que o tema seja uma realidade viralizada em nossas redes sociais. É uma forma de ir ajudando, né?

ENTENDA MAIS



A PNRS define a logística reversa como um instrumento de desenvolvimento econômico e social caracterizado por um conjunto de ações, procedimentos e meios destinados a viabilizar a coleta e a restituição dos resíduos sólidos ao setor empresarial, para reaproveitamento, em seu ciclo ou em outros ciclos produtivos, ou outra destinação final ambientalmente adequada. Olha aí a oportunidade para agir com consciência cidadão global! Os decretos são realidade, e prevê a implantação e operacionalização por uma série de instrumentos, mas olha só que bacana, no regulamento esse poder todo é transmitido para um Comitê Orientador que avalia a viabilidade técnica e econômica da logística reversa. Aí ainda são levados para o nível Acordos Setoriais onde cada setor da economia se compromete a implantar um plano específico de logística reversa adequada para cada segmento. Ebaa...está chegando mais perto..já já vamos entender como cada um de nós é parte no processo.

Como uma andorinha sozinha não faz verão, procurei ajuda capacitada para desvendar o mistério da responsabilidade cidadã sobre o plano de preservar esse lindo planeta azul. Sandra Cantagalli, psicóloga especialista em meio ambiente, que ocupa uma das cadeiras na diretoria da Crivalli Brasil; empresa do segmento da indústria química e responsável por um grande número de empregos diretos e indiretos no país nos ajuda a compreender a questão, para então assumir o nosso papel individual em todo o processo.

“A Lei prevê que toda a sociedade se mobilize” – Sandra Cantagalli



Foto: ES.AMBIENTAL

Cada cidadão pode contribuir sim. Afinal, quem utiliza todos os produtos é a pessoa física que é o consumidor final. Essa contribuição individual significa montar o processo desde a fonte, ou seja, cada cidadão pode já reciclar e preferir utilizar produtos menos poluentes. Cada um já pode separar os descartes dentro de casa para serem recolhidos de uma forma correta pelo poder público que é o segundo grande envolvido no processo.

Existem dezenas de formas de consolidar a coleta seletiva consciente, uma delas é através de cooperativas onde tudo é já segregado na fonte para ter uma destinação correta e não seja descartado no meio ambiente. Se pararmos para observar, tudo que produzimos de lixo tem um destino “bom” em todos os setores e segmentos.



Ainda não se faz essa coleta de forma correta, mas existem mecanismos para que o impacto do resíduo sobre o ambiente seja mínimo.

Um exemplo de eficiência destaca Sandra, é no segmento de pneus onde já não existem descartes abandonados por aí. Outro exemplo, que começou em Maringá e já refletiu no Brasil a fora, é no segmento de embalagens de agrotóxicos que retornam para o processo produtivo de forma eficiente. O setor de medicamentos também vem evoluindo de forma satisfatória. Desde 2012 a Aldo tem o projeto Aldo Crazy Recicla, exclusivo para que revendas possam destinar corretamente componentes e eletrônicos em geral que serão descaracterizados e reinseridos na indústria.

O Sinduscon Nor/PR, Sindicato da Indústria da Construção Civil, está comprometido com o meio ambiente e conta com um programa eficiente e inovador. Tratando-se de um segmento de grande impacto ambiental as orientações, cuidados e controles sobre os resíduos e rejeitos da atividade das construtoras são contínuos. A indústria apresenta soluções de reaproveitamento que gera novos produtos, um exemplo é a produção de paver para calçadas.

Em termos de gestão municipal, a Secretaria do Meio Ambiente da Prefeitura de Maringá tem um programa bem fundamentado de coleta seletiva. Existe a retirada de resíduos reutilizáveis nos bairros e ecopontos de coleta de eletrônicos, lâmpadas, pilhas, baterias (inclusive de celulares) e vidros. A listagem de ecopontos está disponível no site www2.maringa.pr.gov.br/meio-ambiente

O que é fundamental em todo esse processo é agir de forma coordenada e cooperativa. Ninguém consegue fazer muita diferença sozinho...é necessário

ter a força da consciência coletiva fundamentada nas ações individuais que tenham respaldo em grupos representativos de cada segmento.

A destinação correta dos resíduos preserva o meio ambiente e também é fonte de riqueza. Pense comigo, o reuso quando possível e a reciclagem evita utilização de novos recursos naturais (matéria prima) e otimiza os processos de produção.

Pensar que Logística Reversa é só responsabilidade industrial, onde a indústria tem que recolher o que ejetou, ou pensar que se trate de mais uma linha no "contas à pagar" dos municípios, é uma idéia em desuso. Isso não é assim afirma Sandra.

Cada cidadão é um agente ativo do processo que deve ser organizado pelo poder público junto as cooperativa de coleta e a indústria.

A parte mais legal dessa conta toda é que, se cada um fizer a sua parte no plano de logística reversa, existe uma geração de riqueza não indiferente que pode ser corretamente destinada e utilizada para a manutenção de parques, ONGs, educação,saúde, sistema viário...em fim, tudo aquilo que cada sociedade achar importante em seu sistema local voltando diretamente para o cidadão.

Entendeu?

Cada um fazendo a sua parte o planeta sorri junto com você e seus netos, bisnetos, tataranetos...e assim sucessivamente.

Bora lá?

LOGÍSTICA REVERSA.



Através das redes sociais @maiscasavc, você pode lançar suas dúvidas e sugestões para este assunto. Estamos ativos na busca de soluções sustentáveis que torne a vida de todos cada vez mais saudável e próspera.